



Defektinis aktas

Vilnius,

2024 m. Balandžio mėn. 3 d.

Komisija iš UAB „Grinda“

patikrino magistralinį paviršinių nuotekų tinklą

Liepkalnio gatvėje tarp šulinių Nr. 7 ir Nr. T102, L = 796 (schema pridedama) ir nustatė kad:

1. **Atkarpoje tarp šulinių Nr. 6 ir Nr. 133** L=50,9 m G/b DN 400 blogos būklės, nesandarios vamzdžių sandūros, yra skersinių ir išilginių trūkių, reikalingas perteklinio betono frezavimas;
2. **Atkarpoje tarp šulinių Nr. 133 ir Nr. T196** L=51,1 m G/b DN 400 blogos būklės, nesandarios vamzdžių sandūros, yra išilginių trūkių, betono erozija;
3. **Atkarpoje tarp šulinių Nr. T196 ir Nr. T155** L=51,1 m G/b DN 400 blogos būklės, nesandarios vamzdžių sandūros, yra skersinių ir išilginių trūkių, reikalingas perteklinio betono frezavimas, per pažeidimus sunkiasi gruntinis vanduo;
4. **Atkarpoje tarp šulinių Nr. T155 ir Nr. T116** L=51,1 m G/b DN 400 blogos būklės, nesandarios vamzdžių sandūros, daug skersinių ir išilginių trūkių, reikalingas perteklinio betono frezavimas, betono erozija;
5. **Atkarpoje tarp šulinių Nr. T116 ir Nr. T75** L=50,3 m G/b DN 400 blogos būklės, nesandarios vamzdžių sandūros, daug skersinių ir išilginių trūkių, reikalingas perteklinio betono frezavimas, betono erozija, matosi armatūros tinklas;
6. **Atkarpoje tarp šulinių Nr. T75 ir Nr. T35** L=53,4 m G/b DN 400 blogos būklės, nesandarios vamzdžių sandūros, daug skersinių ir išilginių trūkių, reikalingas perteklinio betono frezavimas, betono erozija, matosi armatūros tinklas;
7. **Atkarpoje tarp šulinių Nr. T35 ir Nr. T197** L=50,9 m G/b DN 400 blogos būklės, nesandarios vamzdžių sandūros, daug skersinių ir išilginių trūkių, reikalingas perteklinio betono frezavimas, betono erozija, matosi armatūros tinklas;
8. **Atkarpoje tarp šulinių Nr. T157 ir Nr. T197** L=48,5 m G/b DN 400 blogos būklės, nesandarios vamzdžių sandūros, yra skersinių ir išilginių trūkių, matosi armatūros tinklas, betono erozija;
9. **Atkarpoje tarp šulinių Nr. T157 ir Nr. T113** L=50,7 m G/b DN 400 blogos būklės, nesandarios vamzdžių sandūros, yra išilginių trūkių;

10. **Atkarpoje tarp šulinių Nr. T113 ir Nr. T65A** L=56,0 m G/b DN 400 blogos būklės, nesandarios vamzdžių sandūros, yra skersinių ir išilginių trūkių, matosi armatūros tinklas, betono erozija;
11. **Atkarpoje tarp šulinių Nr. T65A ir Nr. T63A** L=45,5 m G/b DN 400 blogos būklės, nesandarios vamzdžių sandūros, yra skersinių ir išilginių trūkių, betono erozija;
12. **Atkarpoje tarp šulinių Nr. T63A ir Nr. T19** L=37,1 m G/b DN 400 blogos būklės, nesandarios vamzdžių sandūros, yra skersinių ir išilginių trūkių, reikalingas perteklinio betono frezavimas, betono erozija;
13. **Atkarpoje tarp šulinių Nr. T19 ir Nr. T172A** L=46,2 m G/b DN 400 blogos būklės, nesandarios vamzdžių sandūros, yra skersinių trūkių, reikalingas perteklinio betono frezavimas;
14. **Atkarpoje tarp šulinių Nr. T172A ir Nr. T168** L=31,4 m G/b DN 500 blogos būklės, nesandarios vamzdžių sandūros, yra skersinių trūkių, betono erozija;
15. **Atkarpoje tarp šulinių Nr. T168 ir Nr. 177A** L=32 m G/b DN 500 blogos būklės, nesandarios vamzdžių sandūros, reikalingas perteklinio betono frezavimas, betono erozija;
16. **Atkarpoje tarp šulinių Nr. 177A ir Nr. T140** L=51,6 m G/b DN 500 blogos būklės, nesandarios vamzdžių sandūros, matosi armatūros tinklas, reikalingas perteklinio betono frezavimas, betono erozija, ties 35 m vamzdžio viršuje skylė 15x20;
17. **Atkarpoje tarp šulinių Nr. T140 ir Nr. T102** L=29,1 m G/b DN 500 blogos būklės, nesandarios vamzdžių sandūros, betono erozija.

Pastaba: atstumo matuoklio duomenys video medžiagoje gali būti netikslūs.

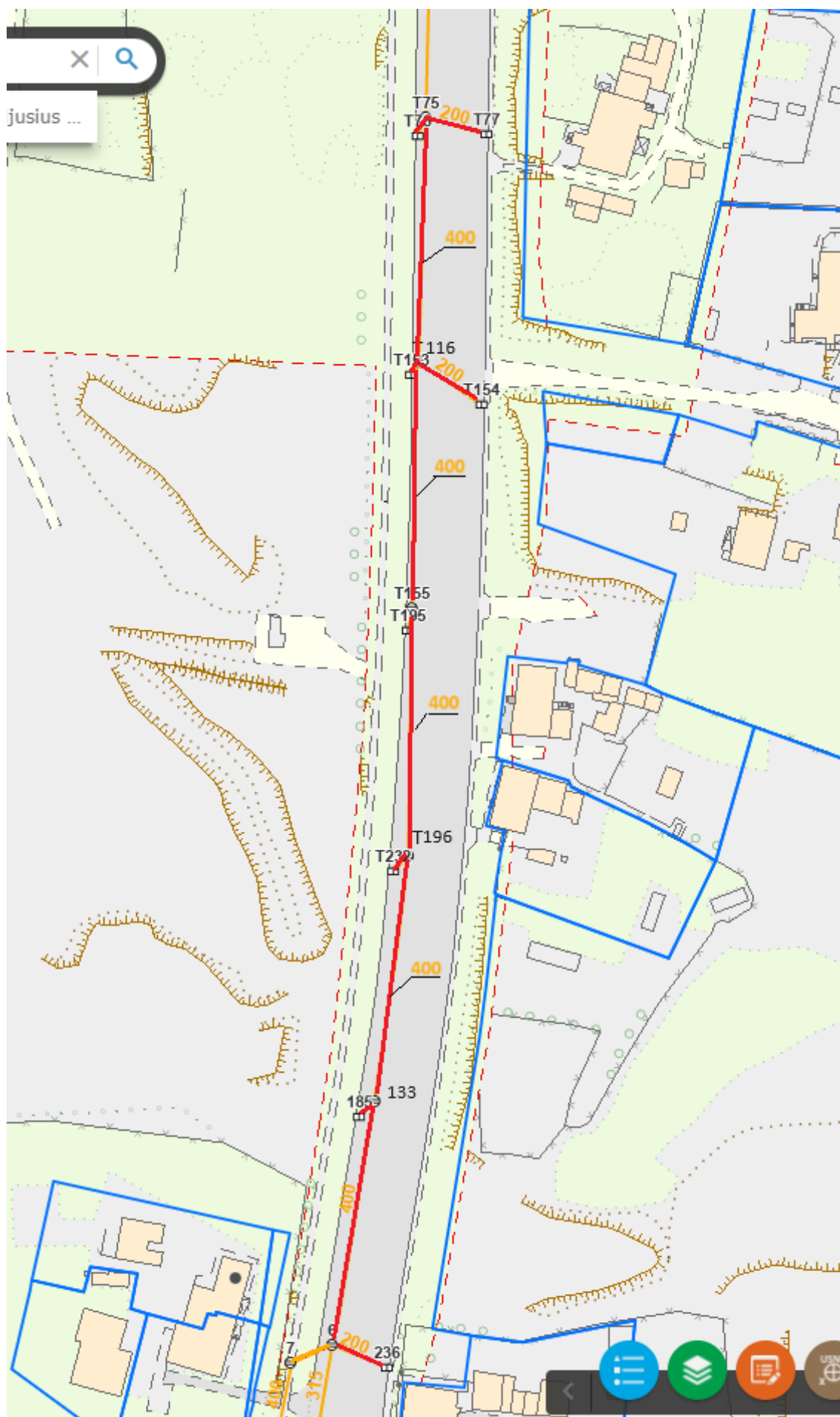
Siūlome:

1. Visą magistralinio DN 400 / 500 paviršinių nuotekų tinklo atkarpą tarp šulinių **Nr. 6 – T102, L = 787 m** renovuoti įvelkant CIPP rankovę iš vidaus. Vietose kur yra perteklinio / prikibusio betono būtina jį nufrezuoti, vietose kur vamzdyne yra skylės ar ertmės numatyti ertmių užtaisymą ir rankovės sustiprinimą. Šuliniuose sutvarkyti latakus ir sukalti naujas lipynes. Taip pat renovuoti įvelkant CIPP rankovę iš vidaus visas DN 200 atkarpas nuo šulinių iki trapų **L = 189 m**.

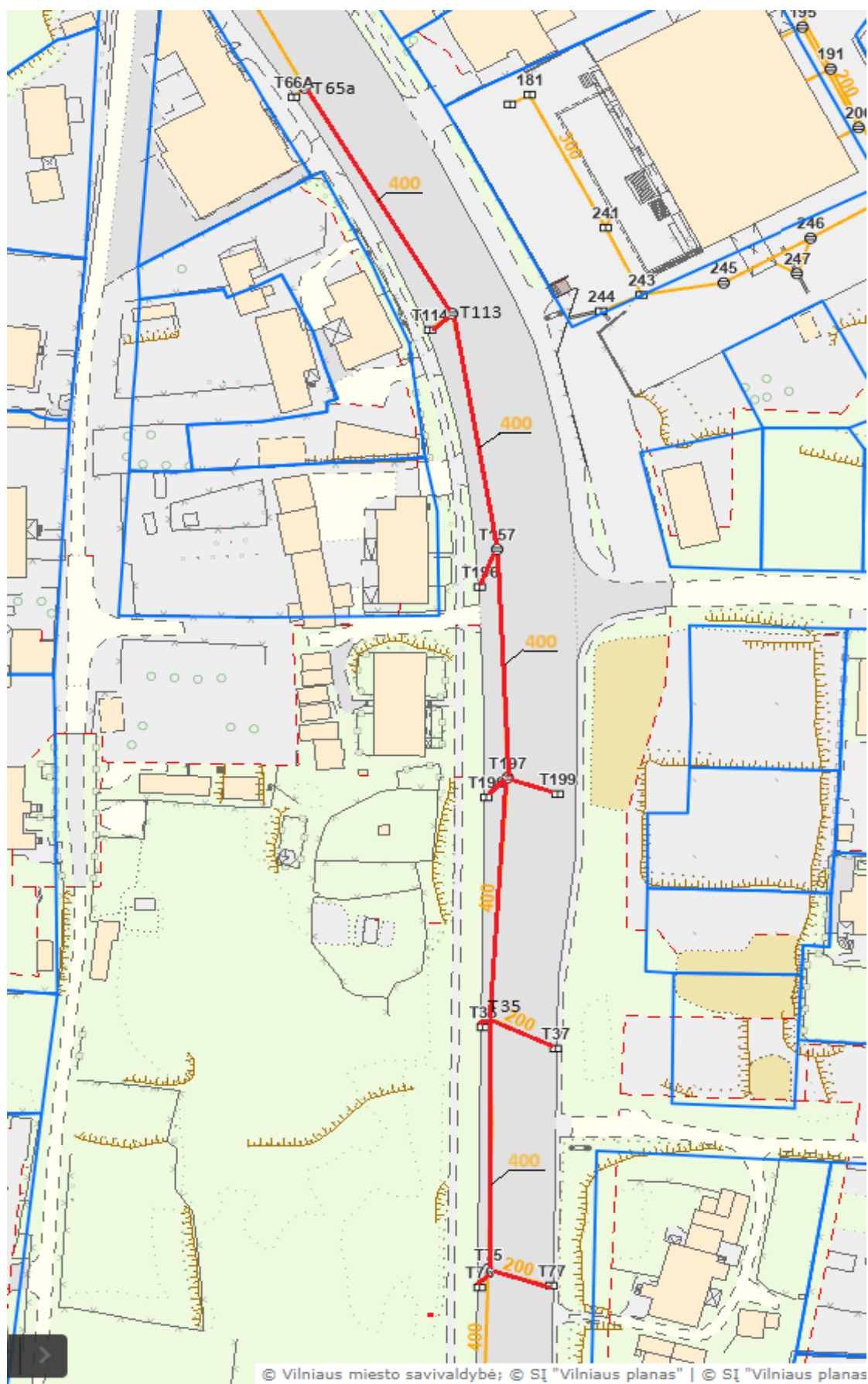
Komisija



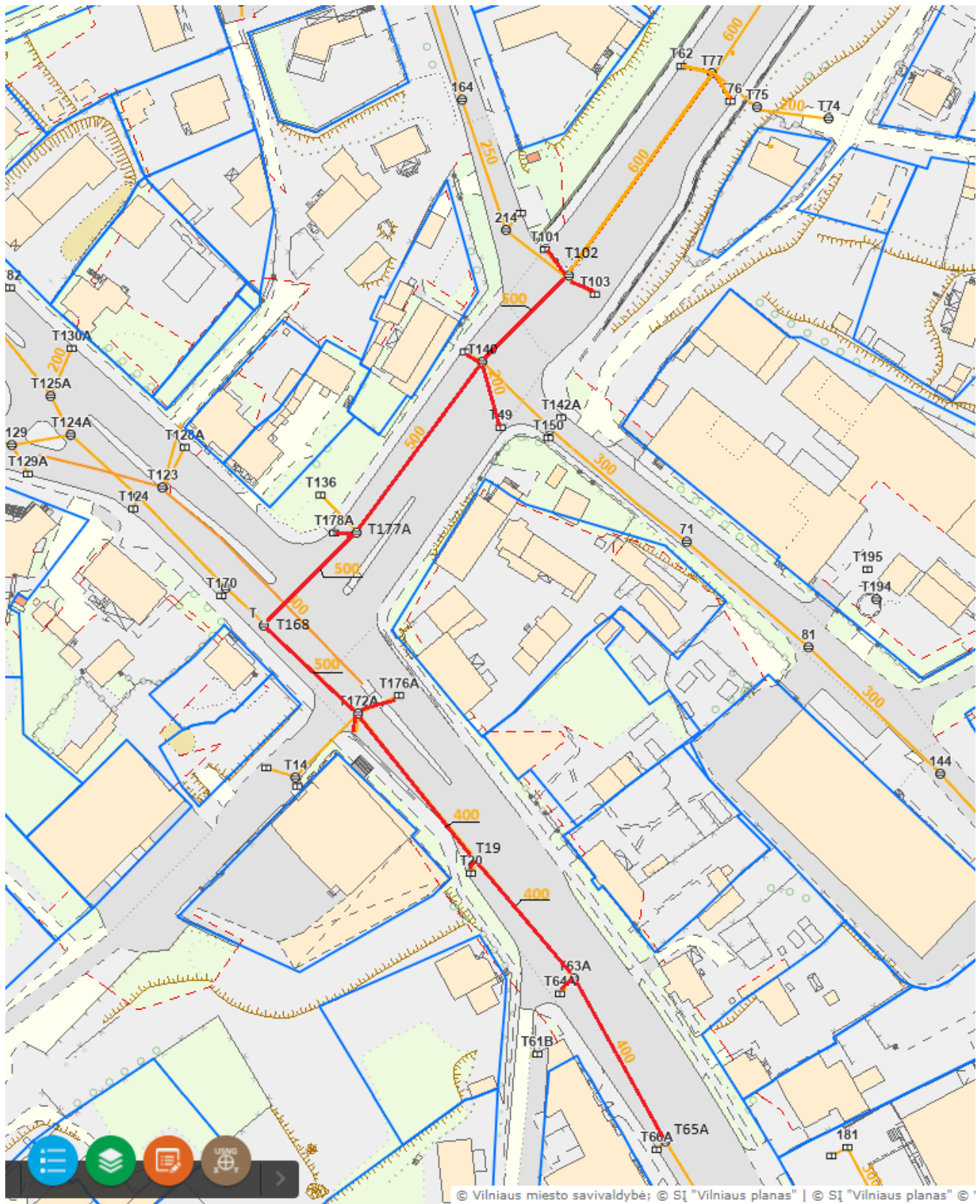
Situacijos schemos



1 pav. Liepkalnio g. atkarpos paviršinių nuotekų tinklų principinė schema

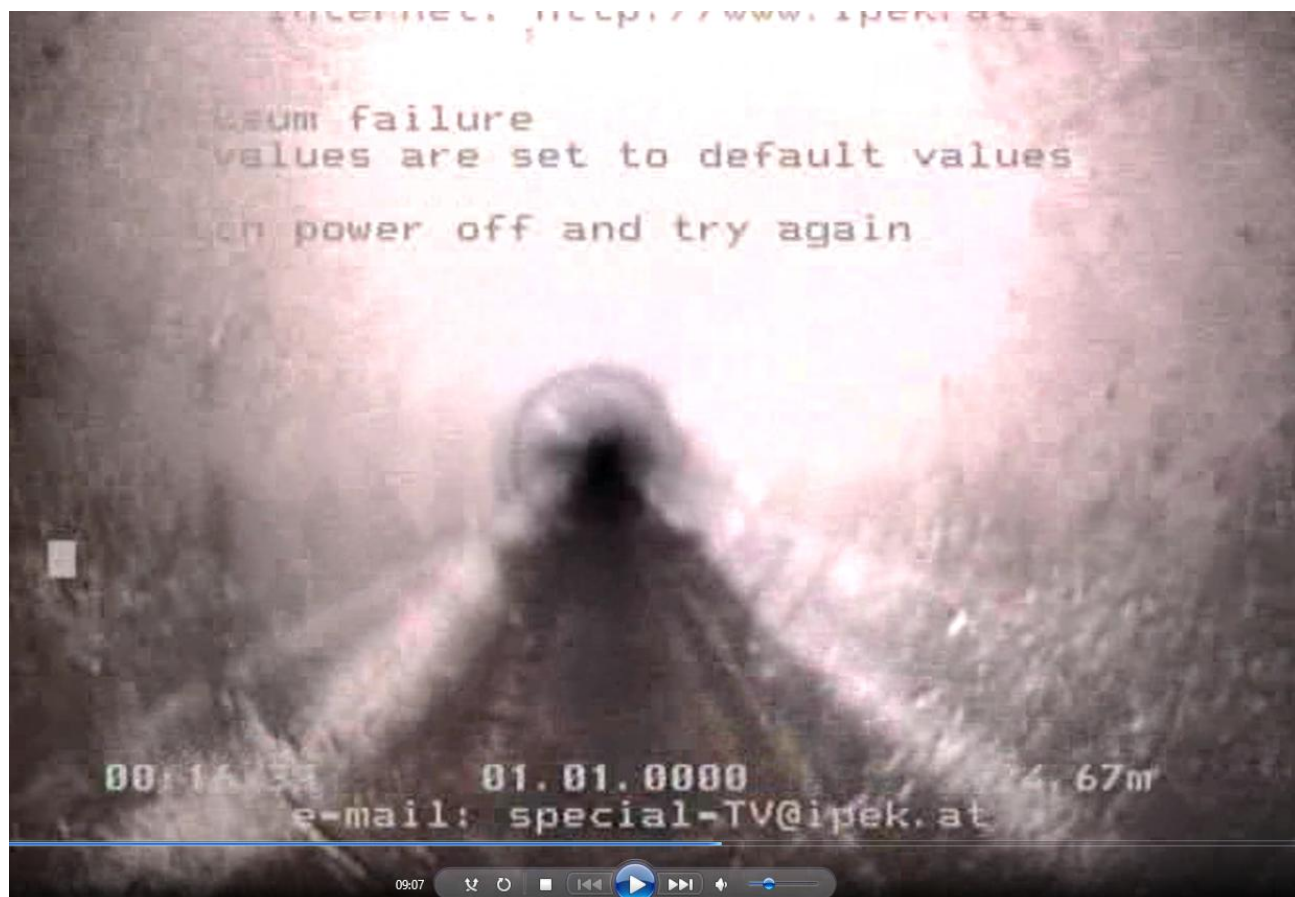


2 pav. Liepkalnio g. atkarpos paviršinių nuotekų tinklų principinė schema

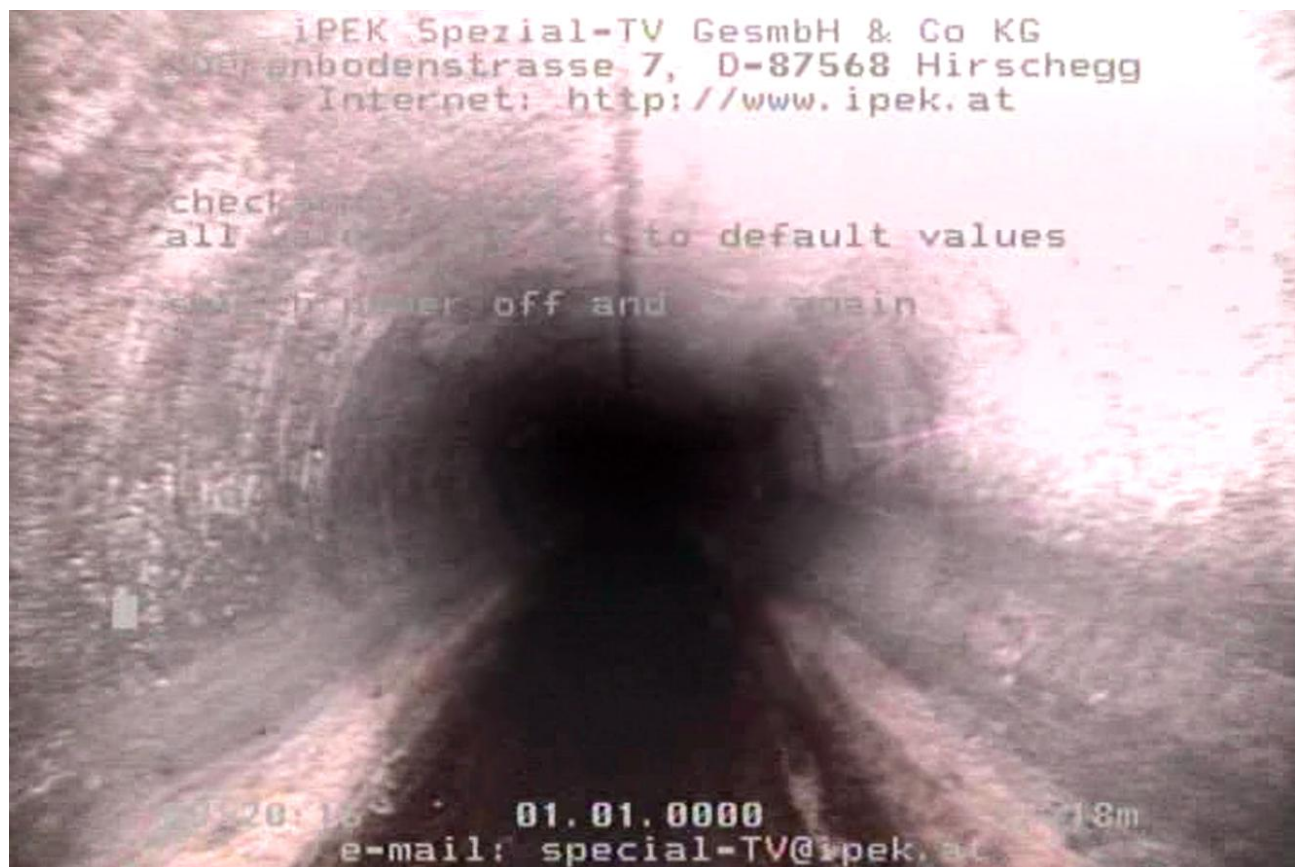


3 pav. Liepkalnio g. ir Dunojaus g. atkarpų paviršinių nuotekų tinklų principinė schema

Nuotrauka atkarpoje tarp šulinių Nr. 6 ir Nr. 133



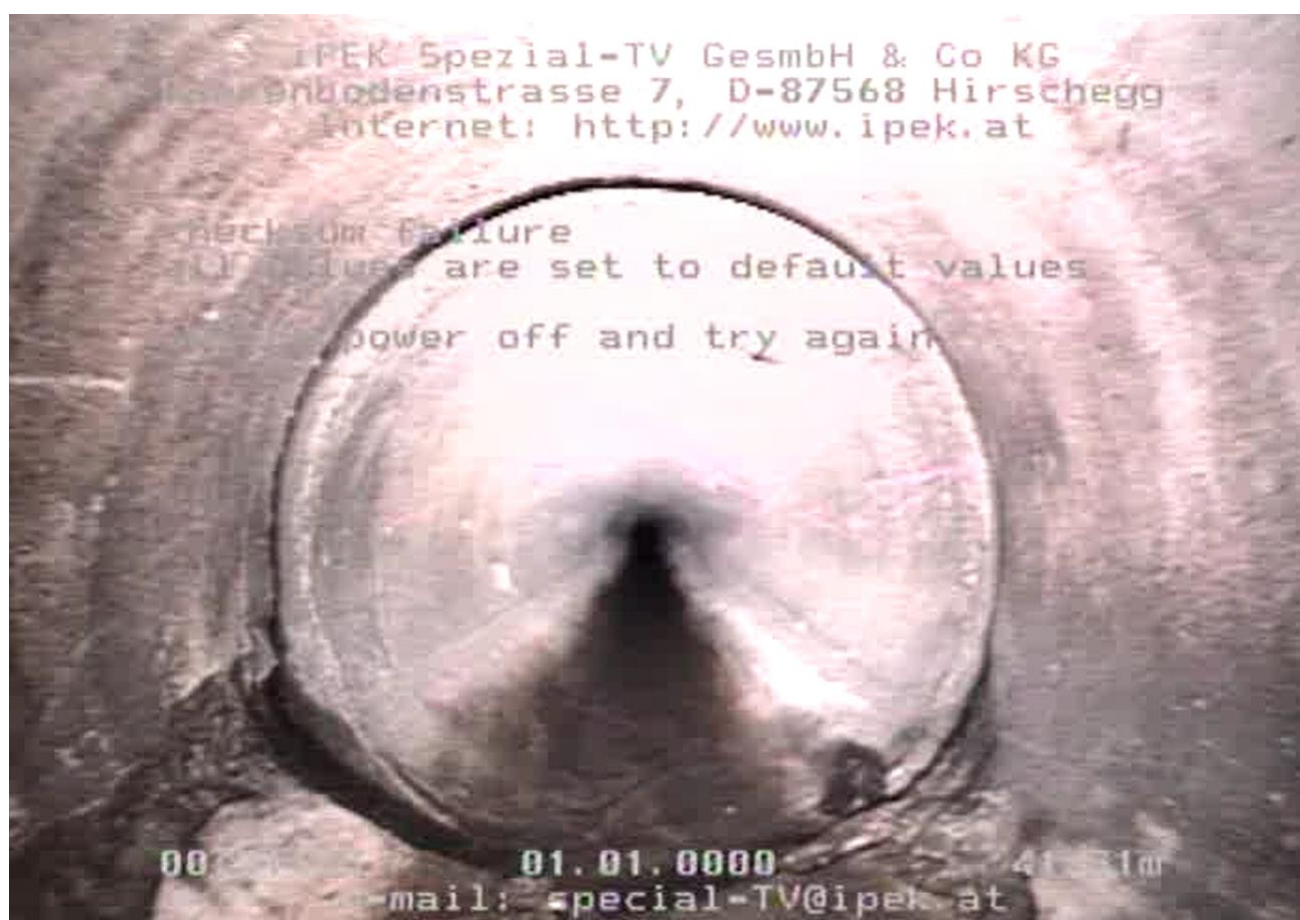
Nuotrauka atkarpoje tarp šulinių Nr. 6 ir Nr. 133



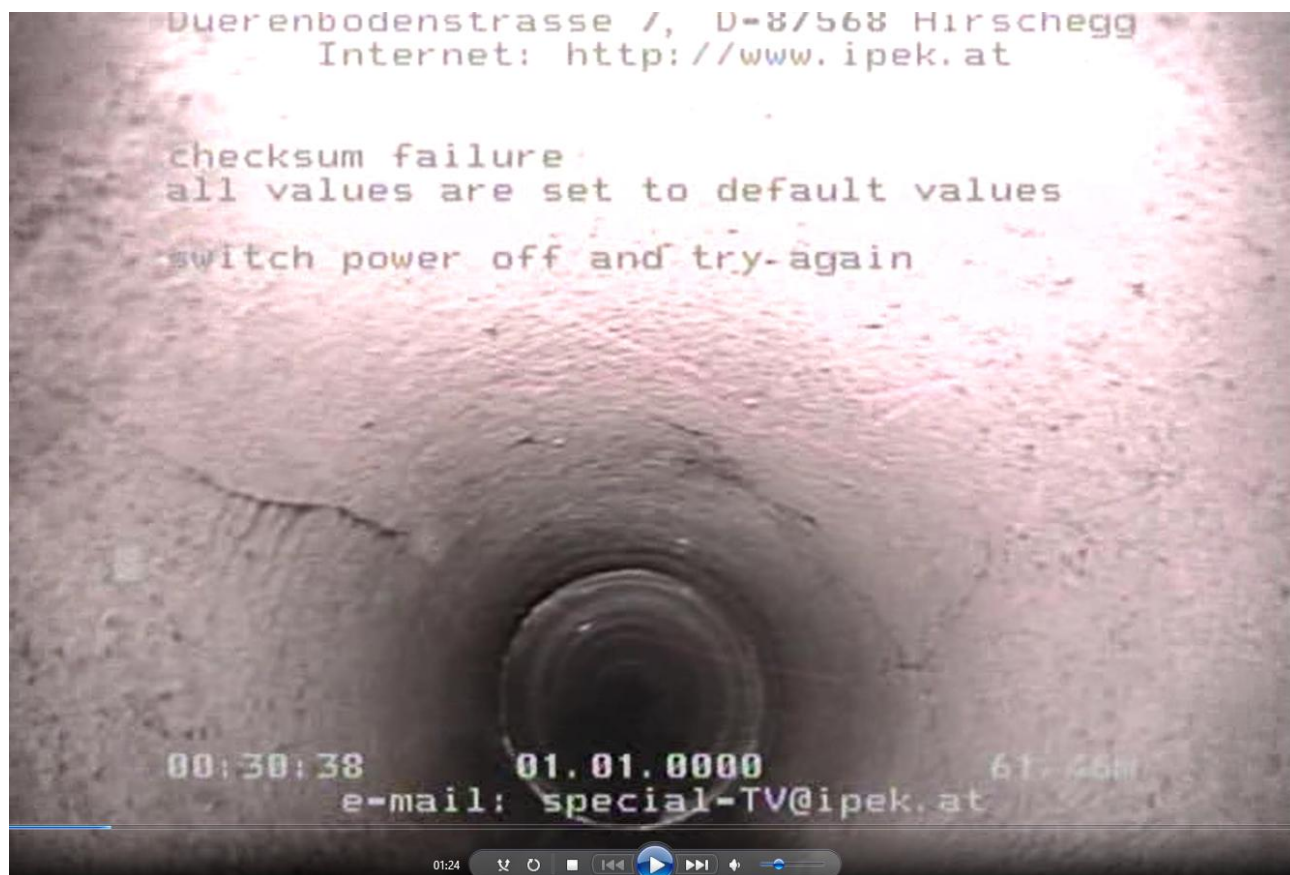
Nuotrauka atkarpoje tarp šulinių Nr. 6 ir Nr. 133



Nuotrauka atkarpoje tarp šulinių Nr. 6 ir Nr. 133



Nuotrauka atkarpoje tarp šulinių Nr.133 ir Nr. T196



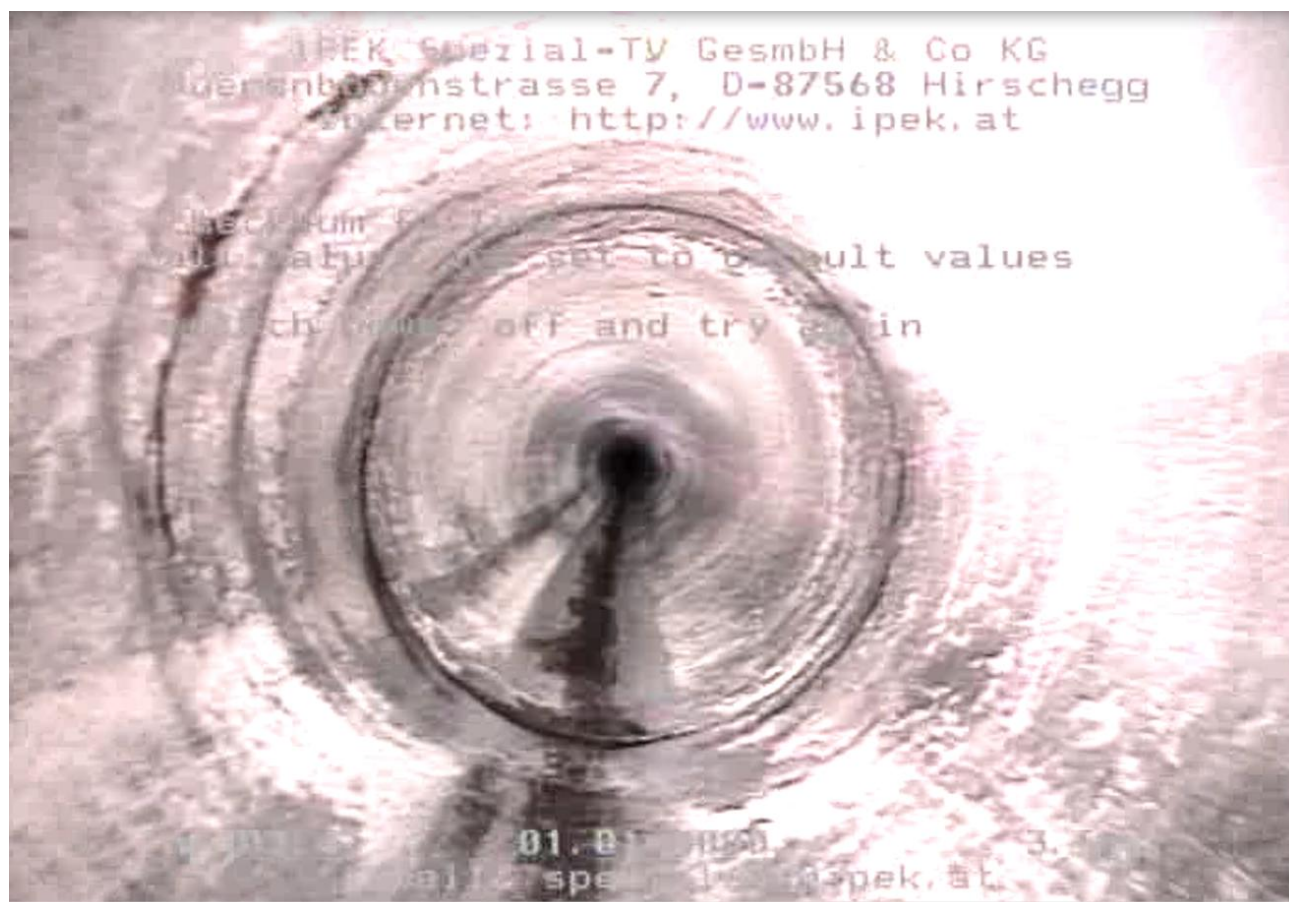
Nuotrauka atkarpoje tarp šulinių Nr.133 ir Nr. T196



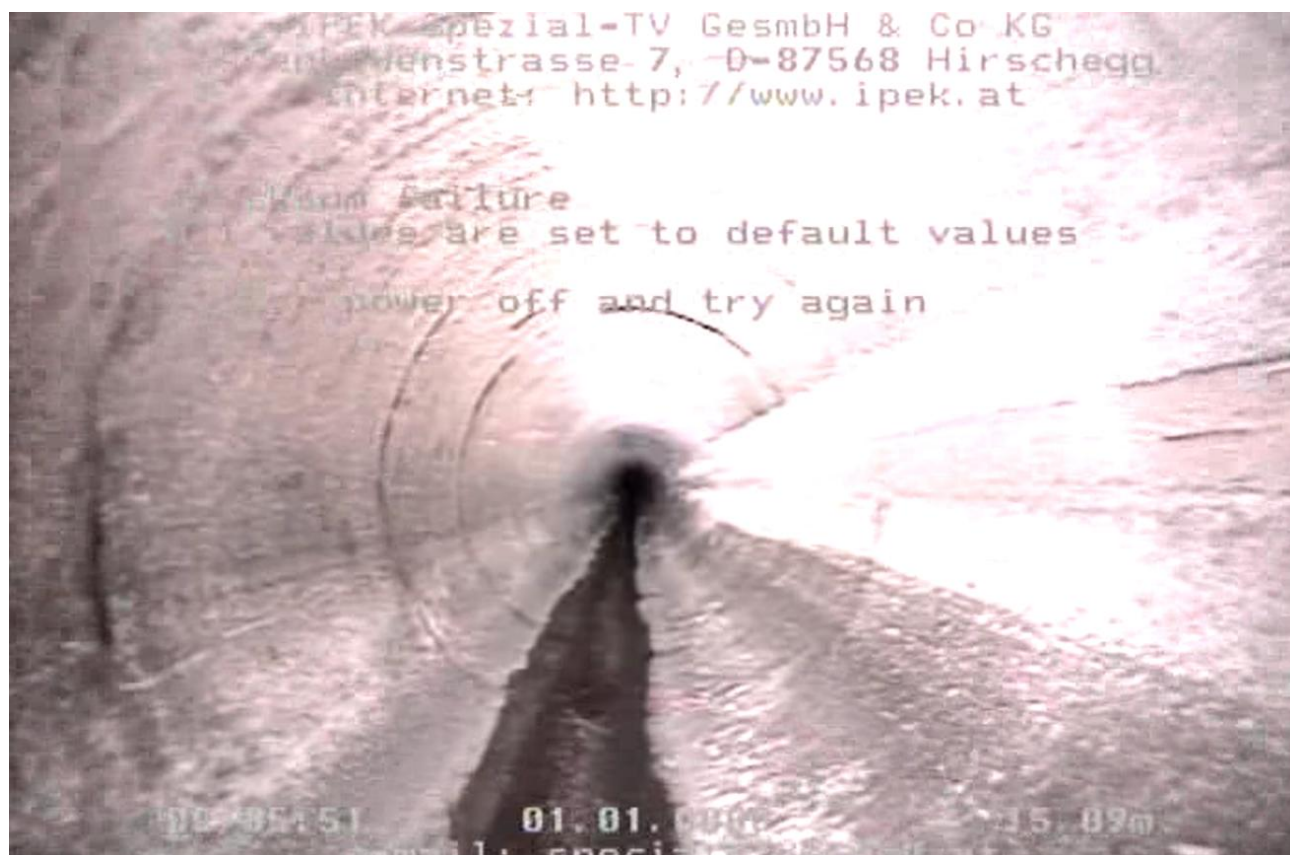
Nuotrauka atkarpoje tarp šulinių Nr.133 ir Nr. T196



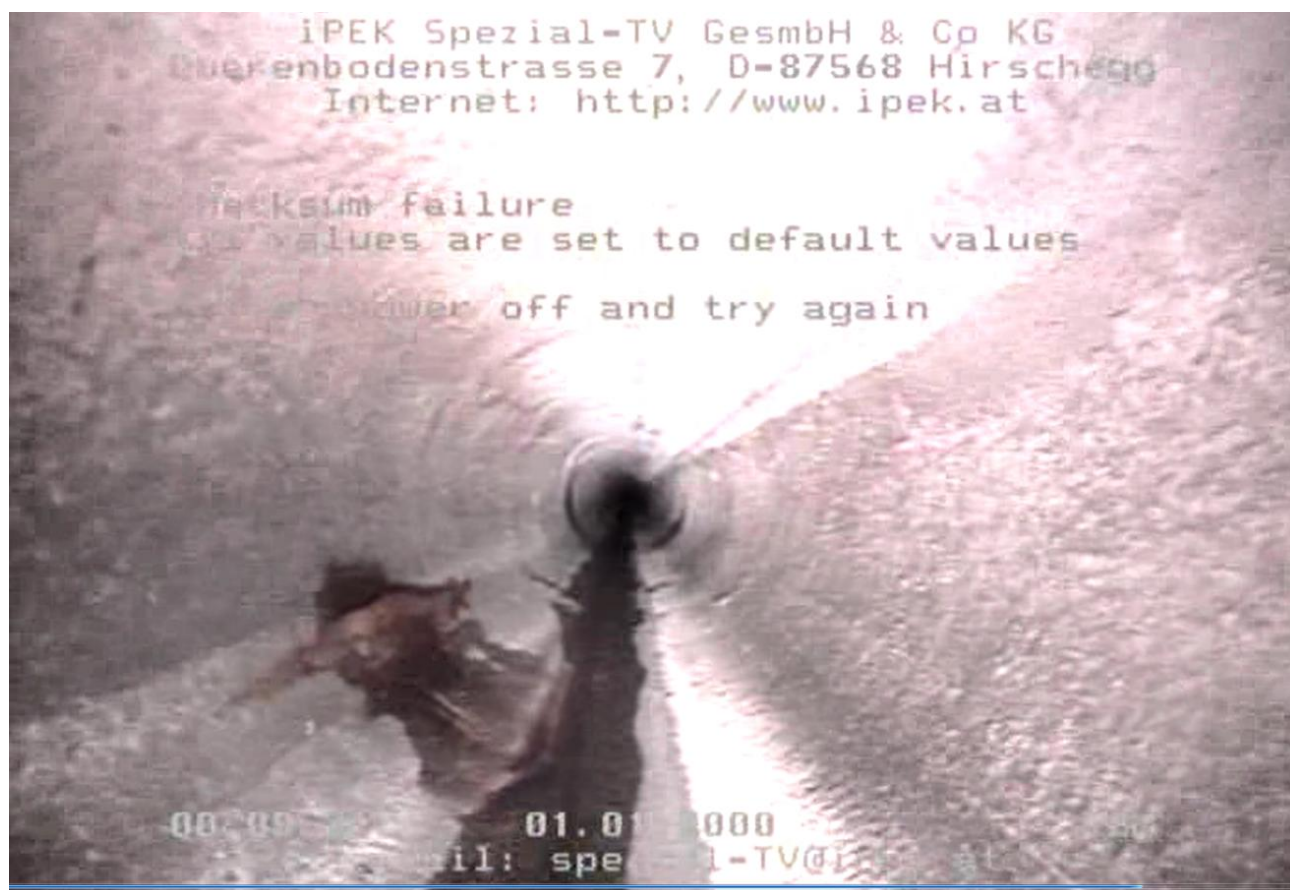
Nuotrauka atkarpoje tarp šulinių Nr.T196 ir Nr. T155



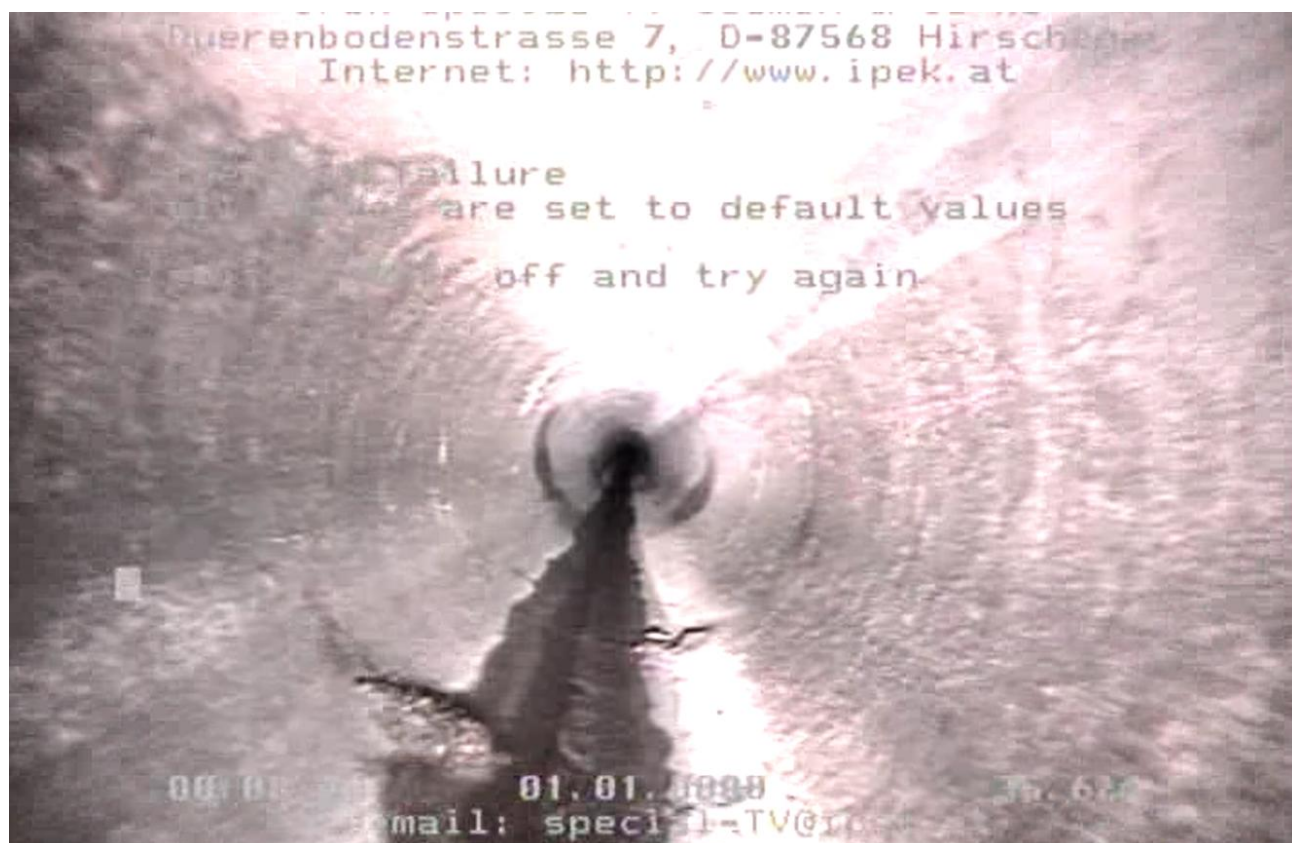
Nuotrauka atkarpoje tarp šulinių Nr.T196 ir Nr. T155



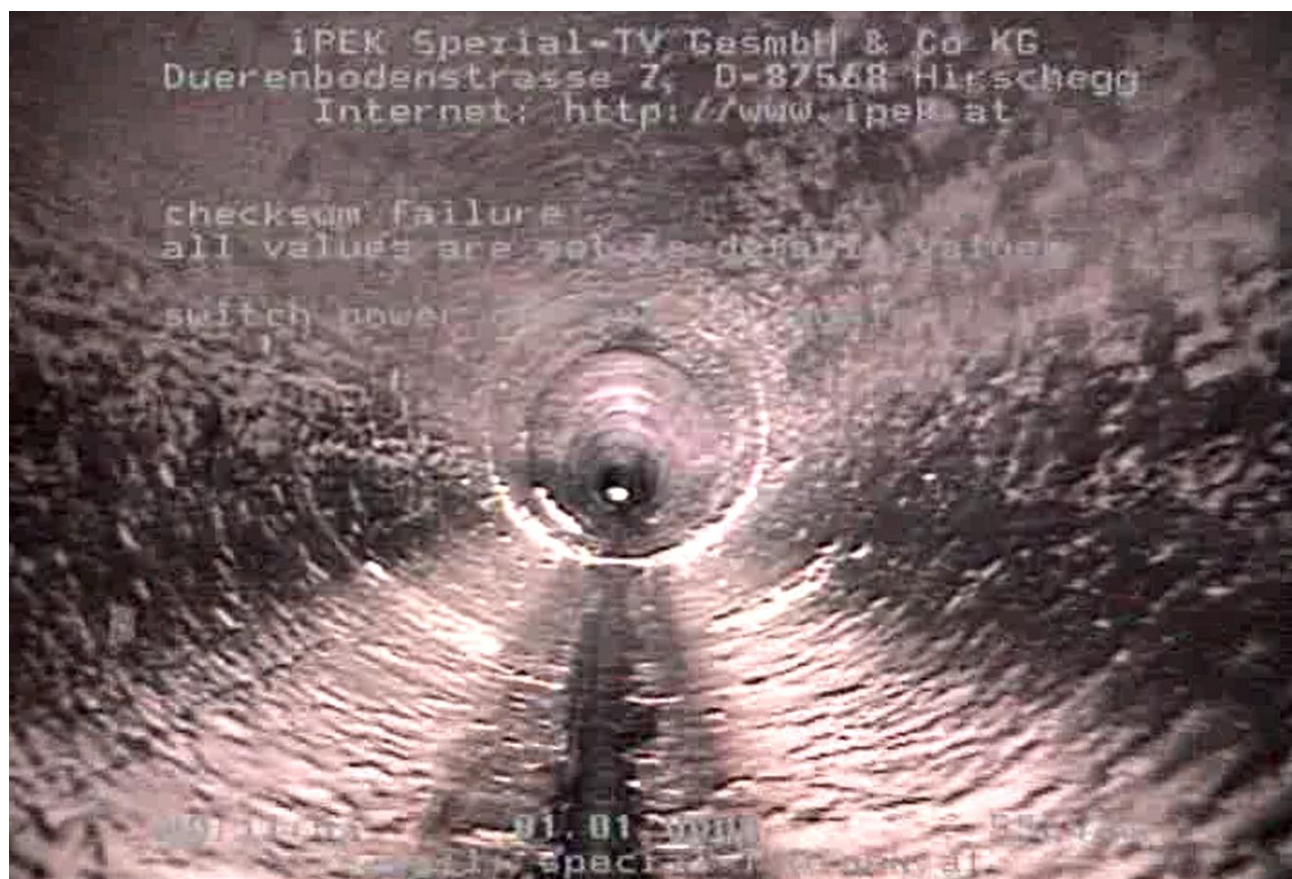
Nuotrauka atkarpoje tarp šulinių Nr.T196 ir Nr. T155



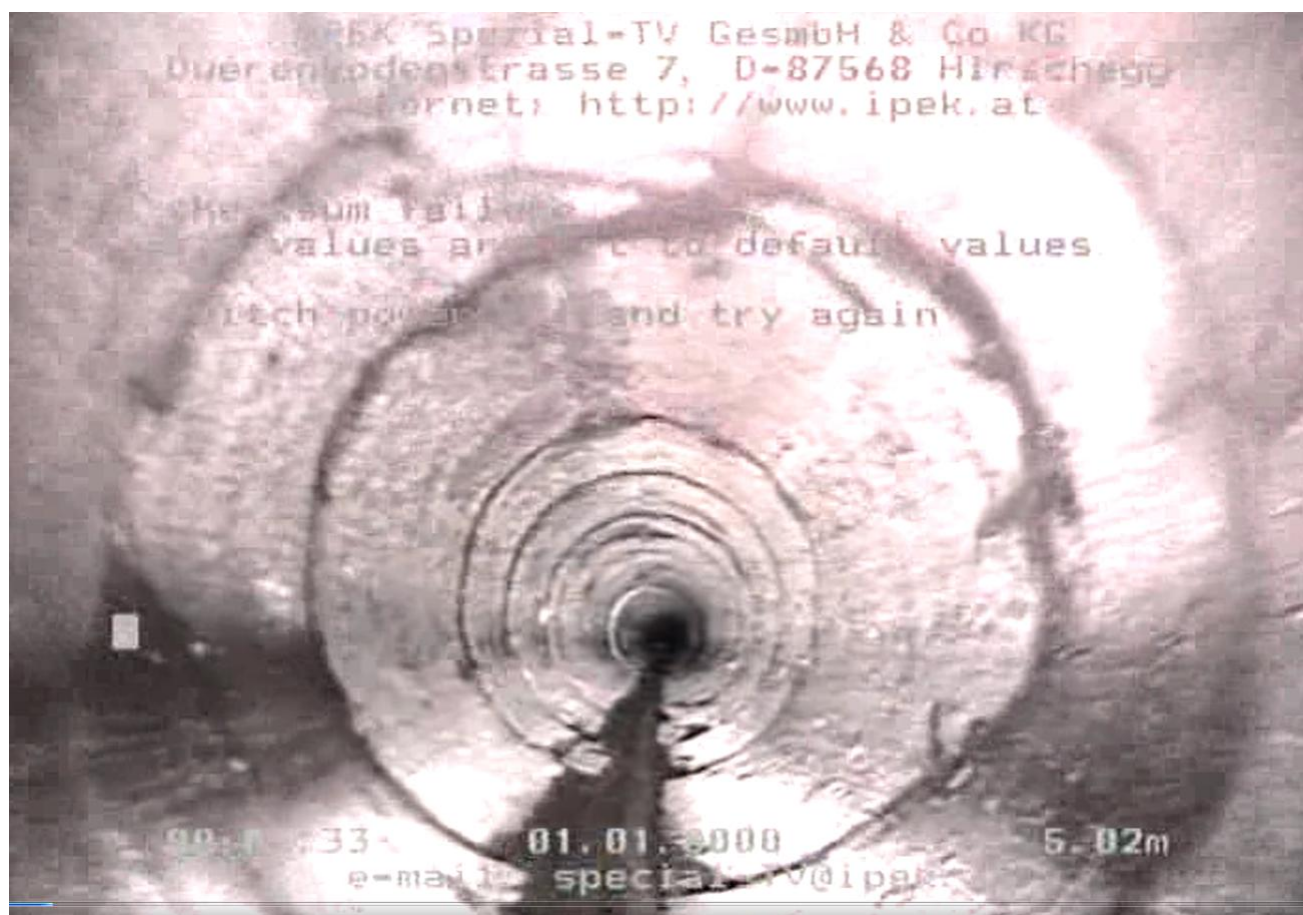
Nuotrauka atkarpoje tarp šulinių Nr.T196 ir Nr. T155



Nuotrauka atkarpoje tarp šulinių Nr.T155 ir Nr. T116



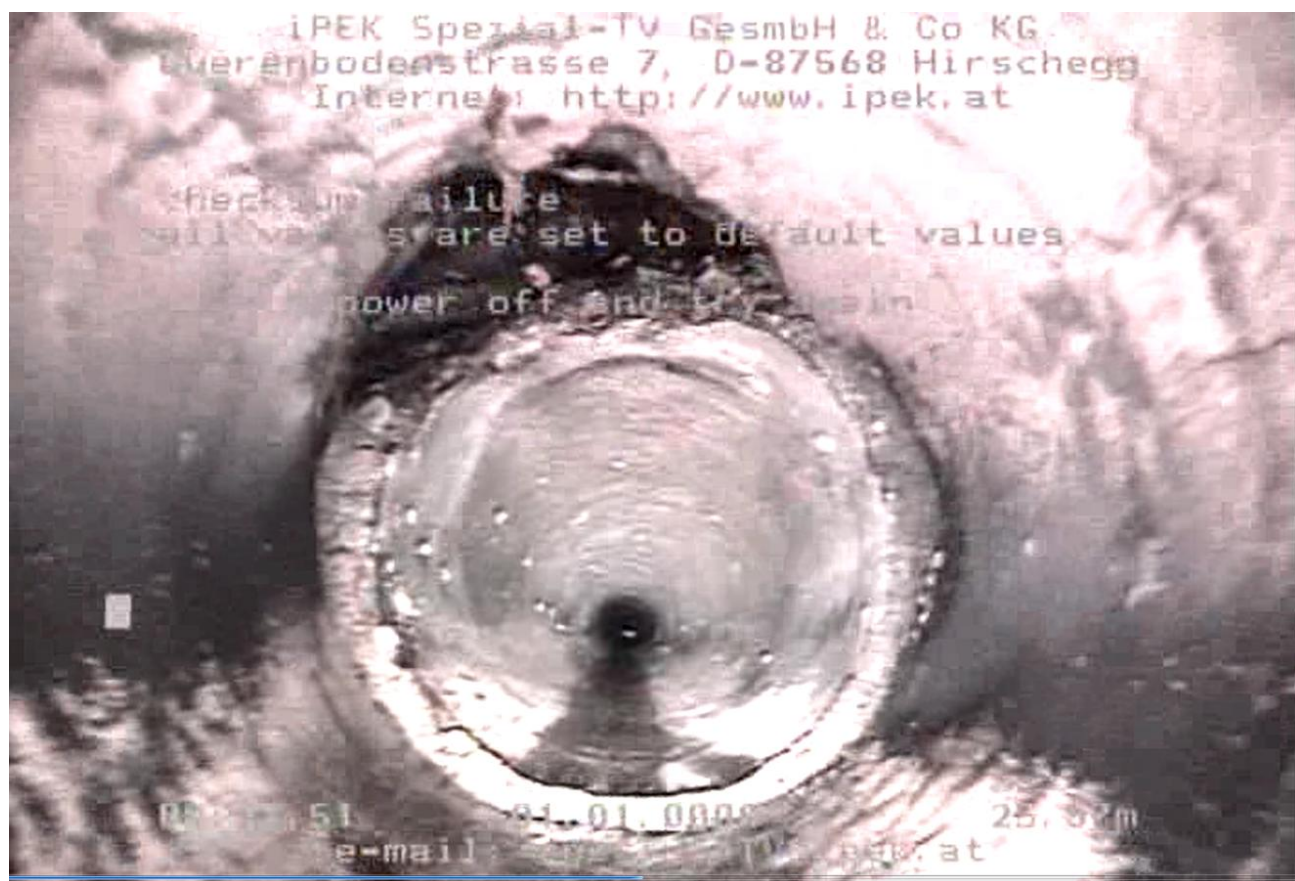
Nuotrauka atkarpoje tarp šulinių Nr.T116 ir Nr. T75



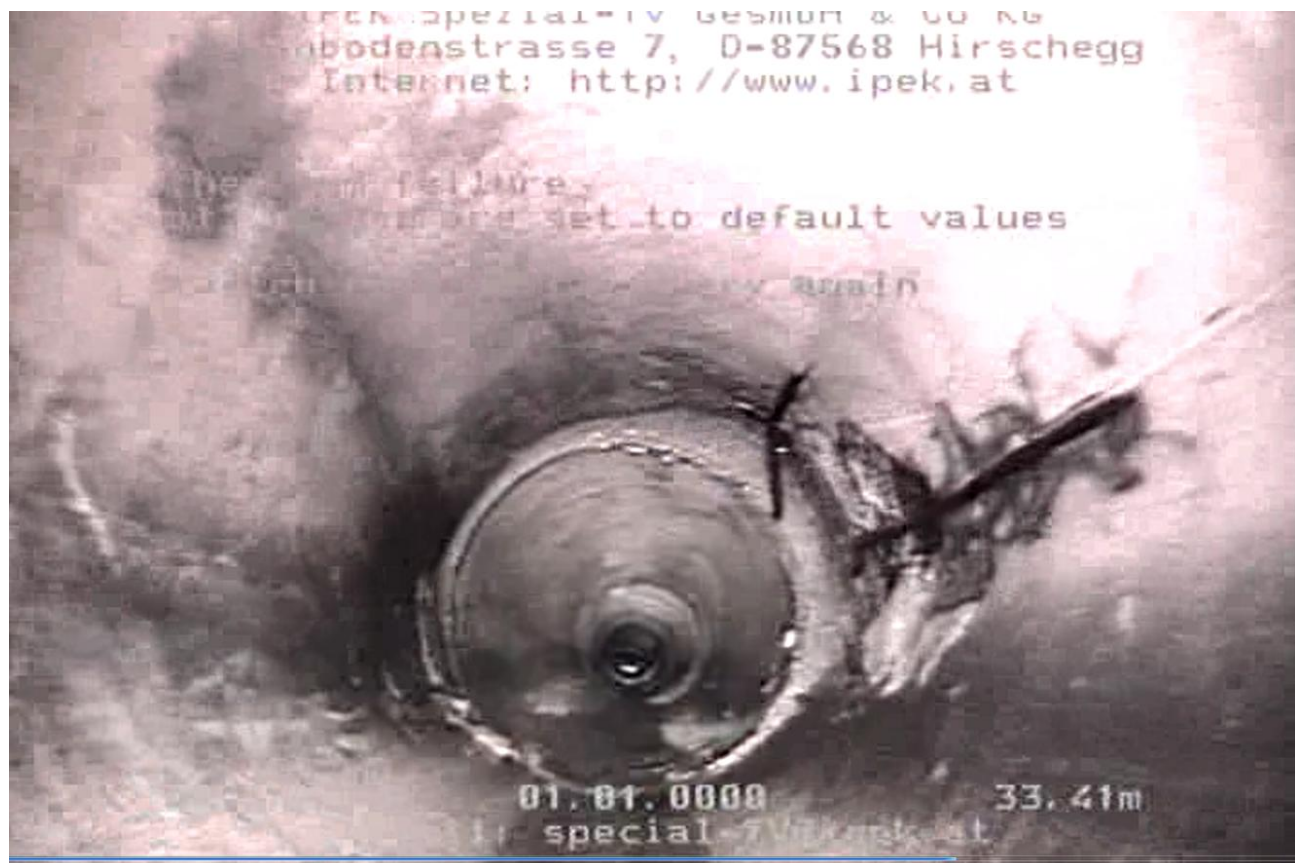
Nuotrauka atkarpoje tarp šulinių Nr.T116 ir Nr. T75



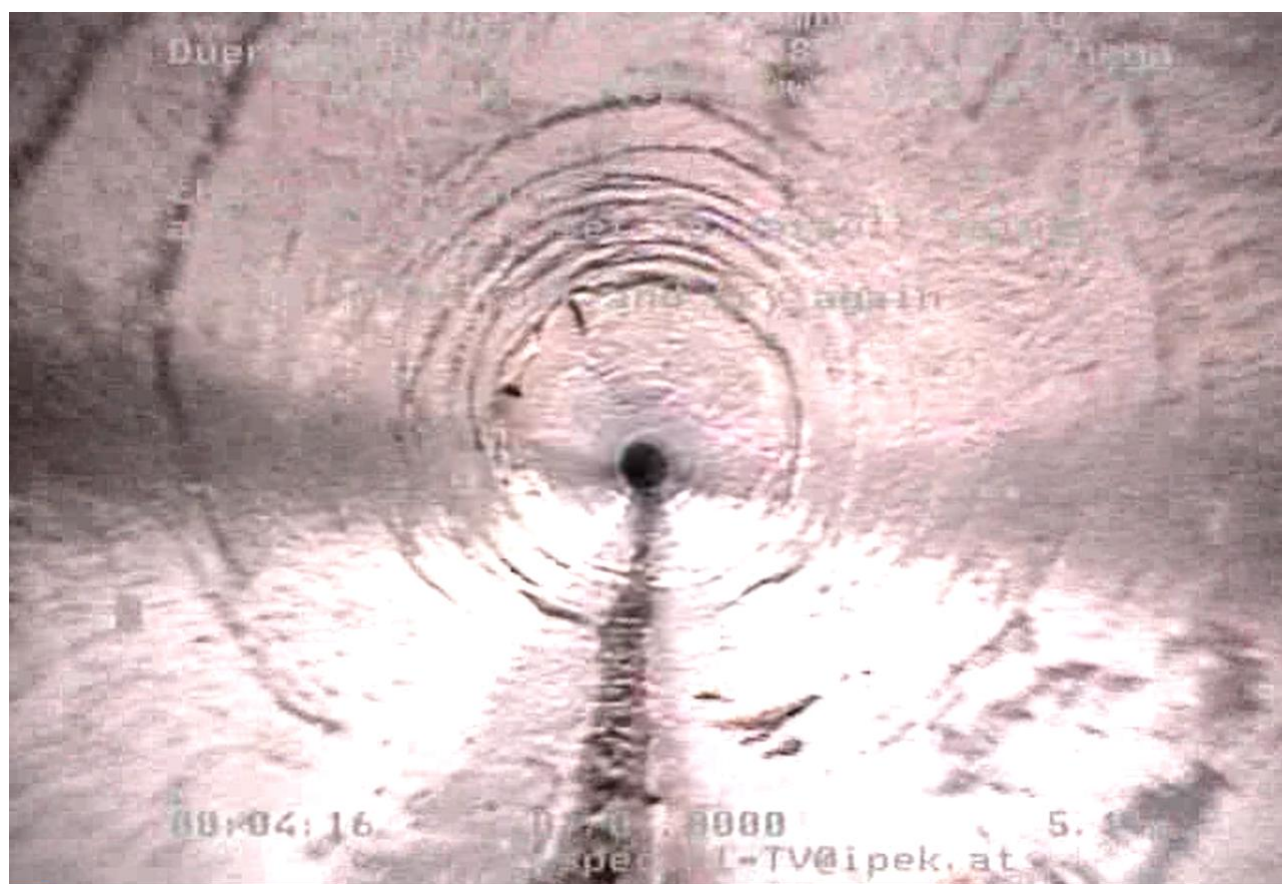
Nuotrauka atkarpoje tarp šulinių Nr.T116 ir Nr. T75



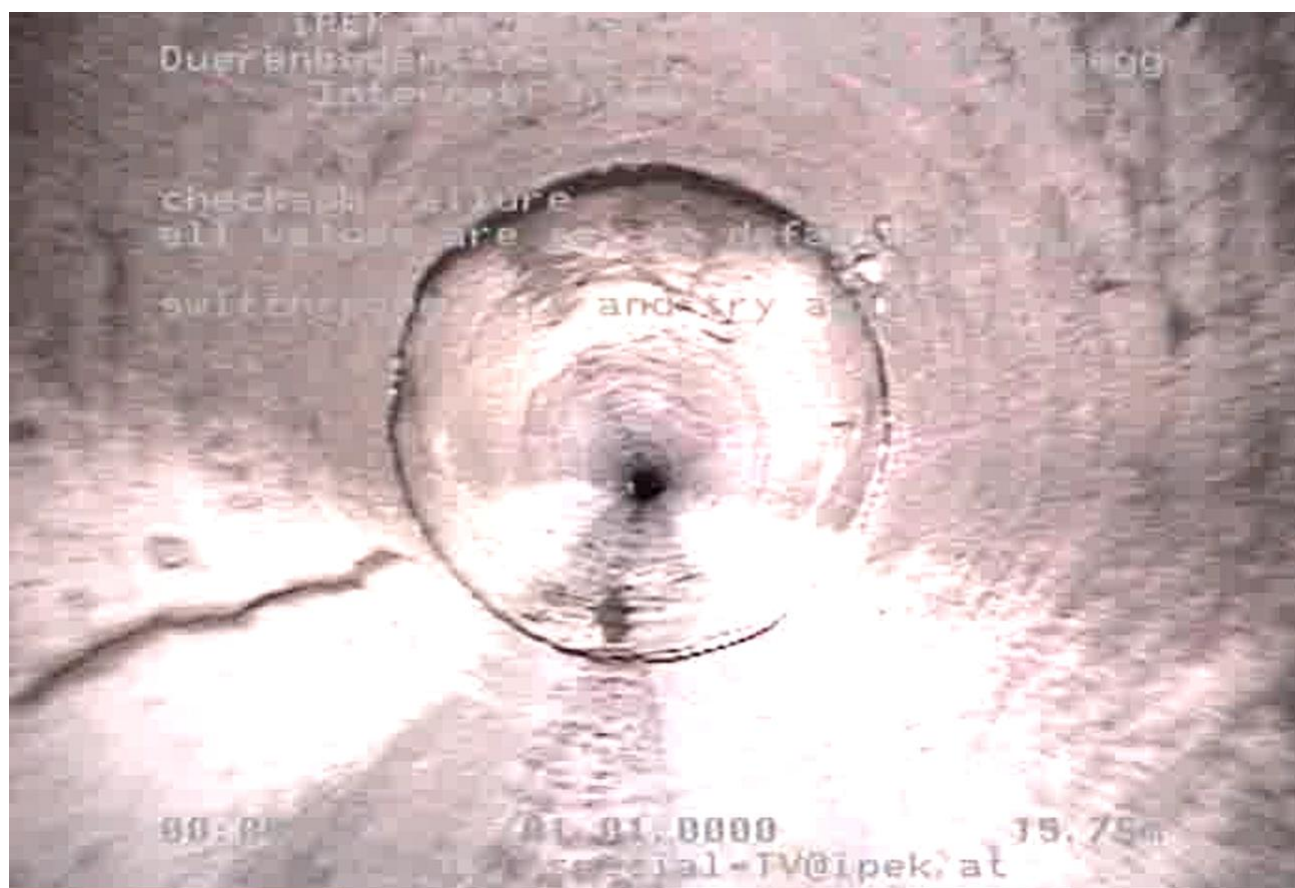
Nuotrauka atkarpoje tarp šulinių Nr.T116 ir Nr. T75



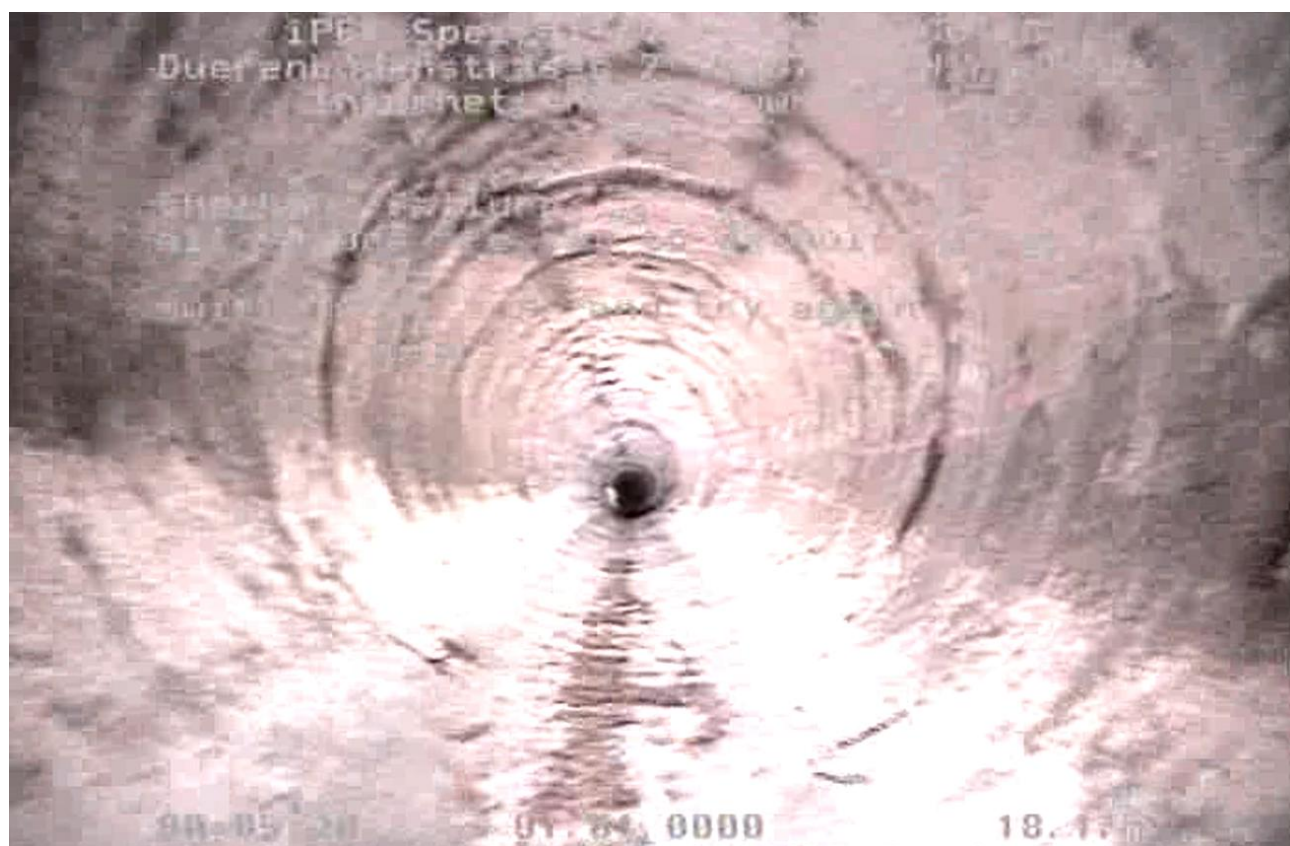
Nuotrauka atkarpoje tarp šulinių Nr.T75 ir Nr. T35



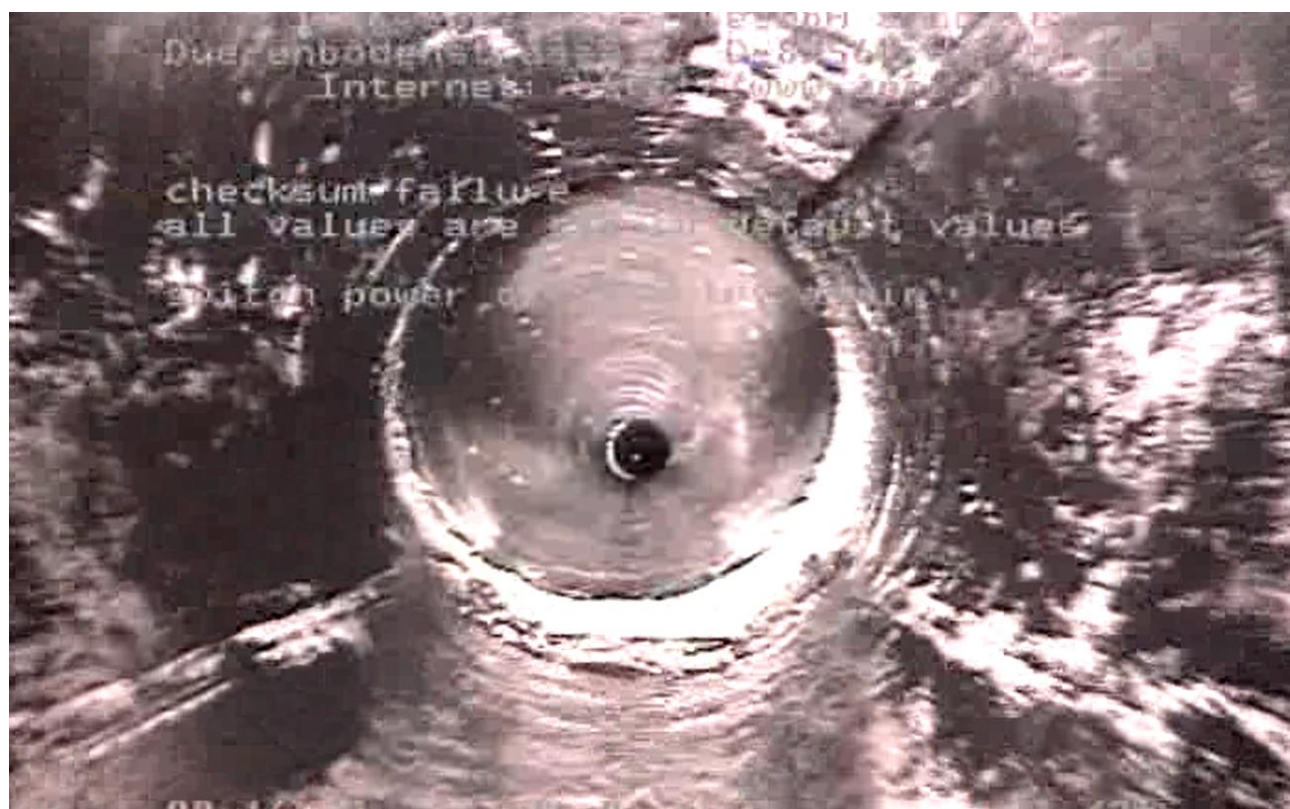
Nuotrauka atkarpoje tarp šulinių Nr.T75 ir Nr. T35



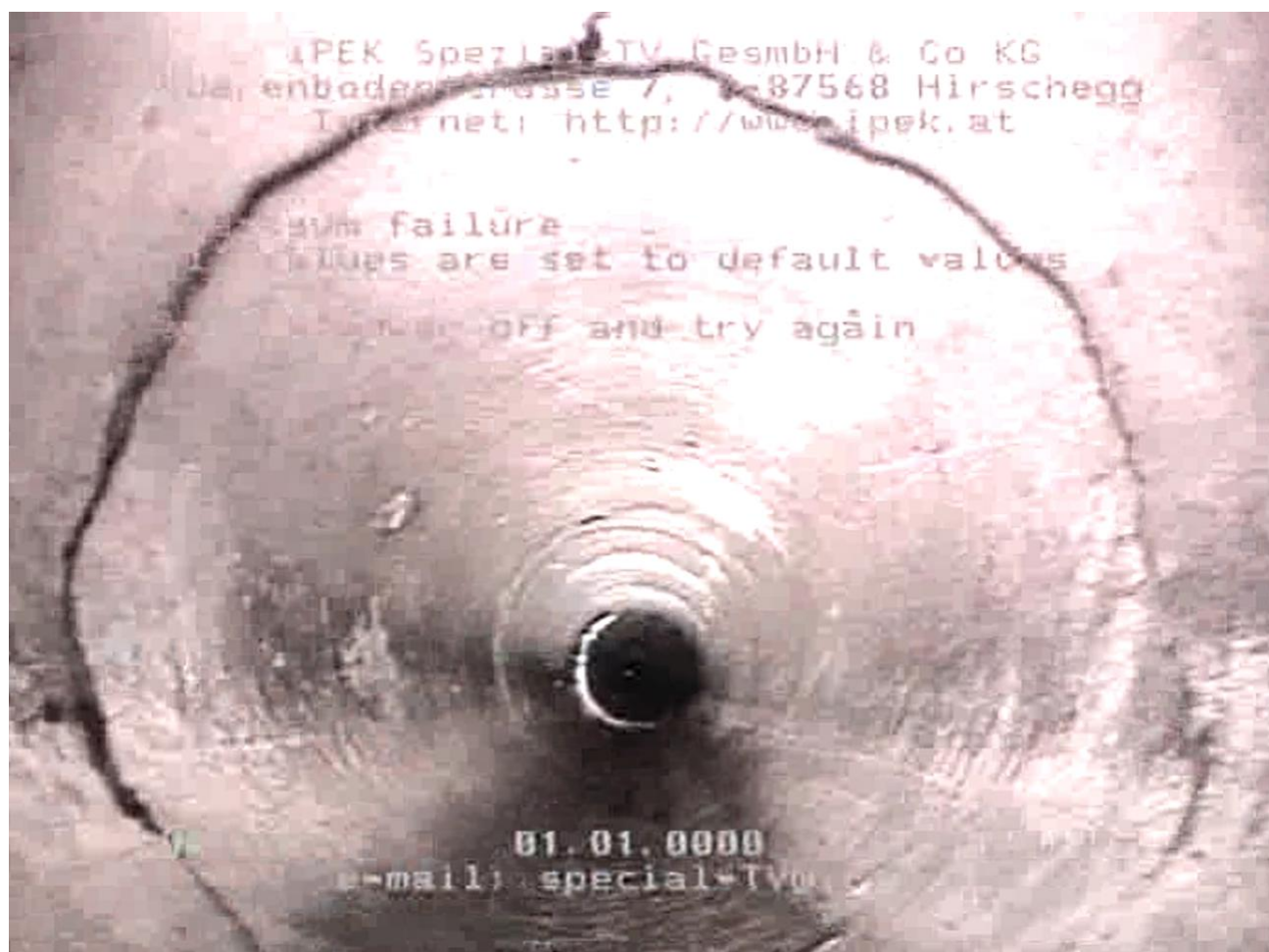
Nuotrauka atkarpoje tarp šulinių Nr.T75 ir Nr. T35



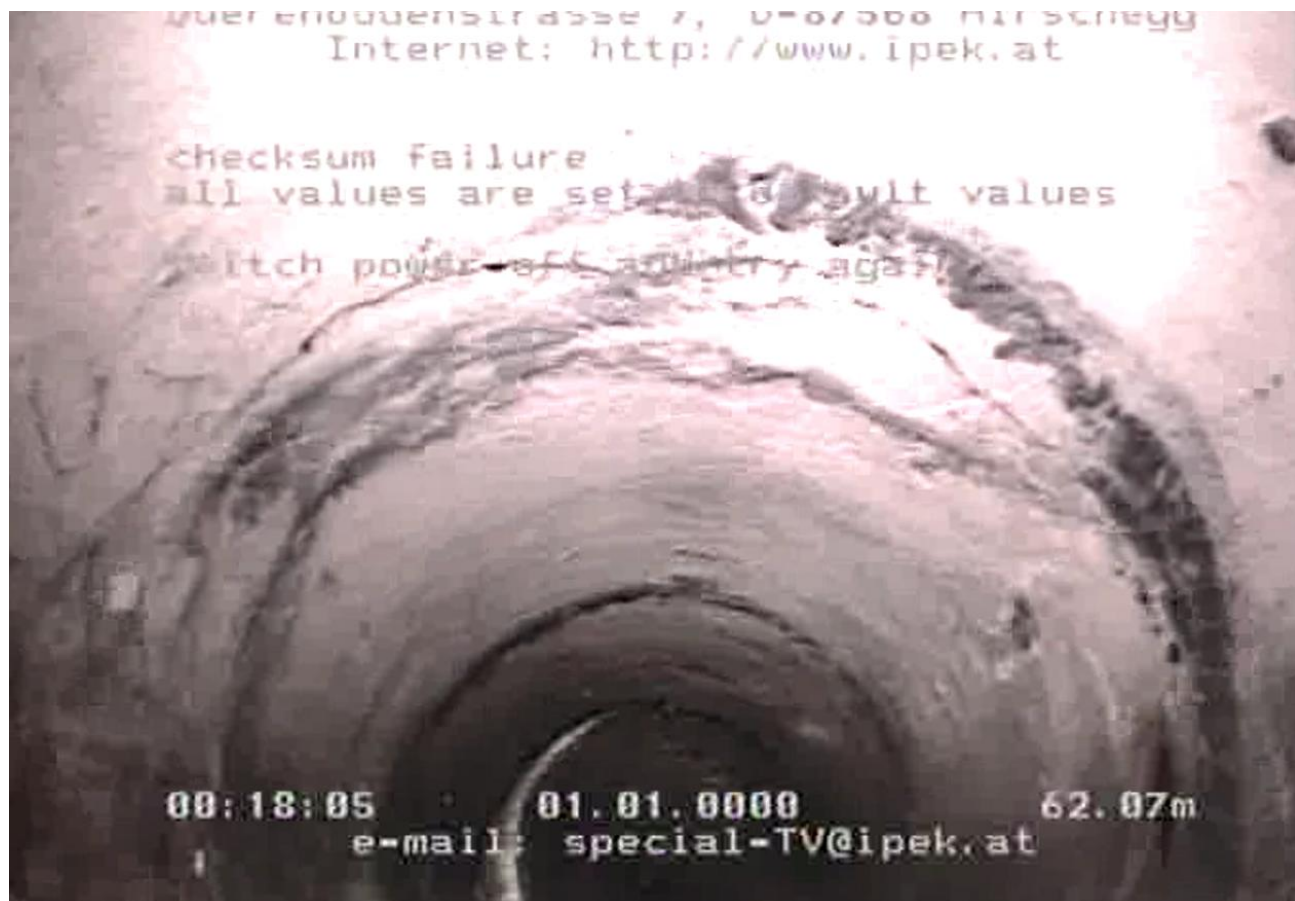
Nuotrauka atkarpoje tarp šulinių Nr.T35 ir Nr. T197



Nuotrauka atkarpoje tarp šulinių Nr.T35 ir Nr. T197



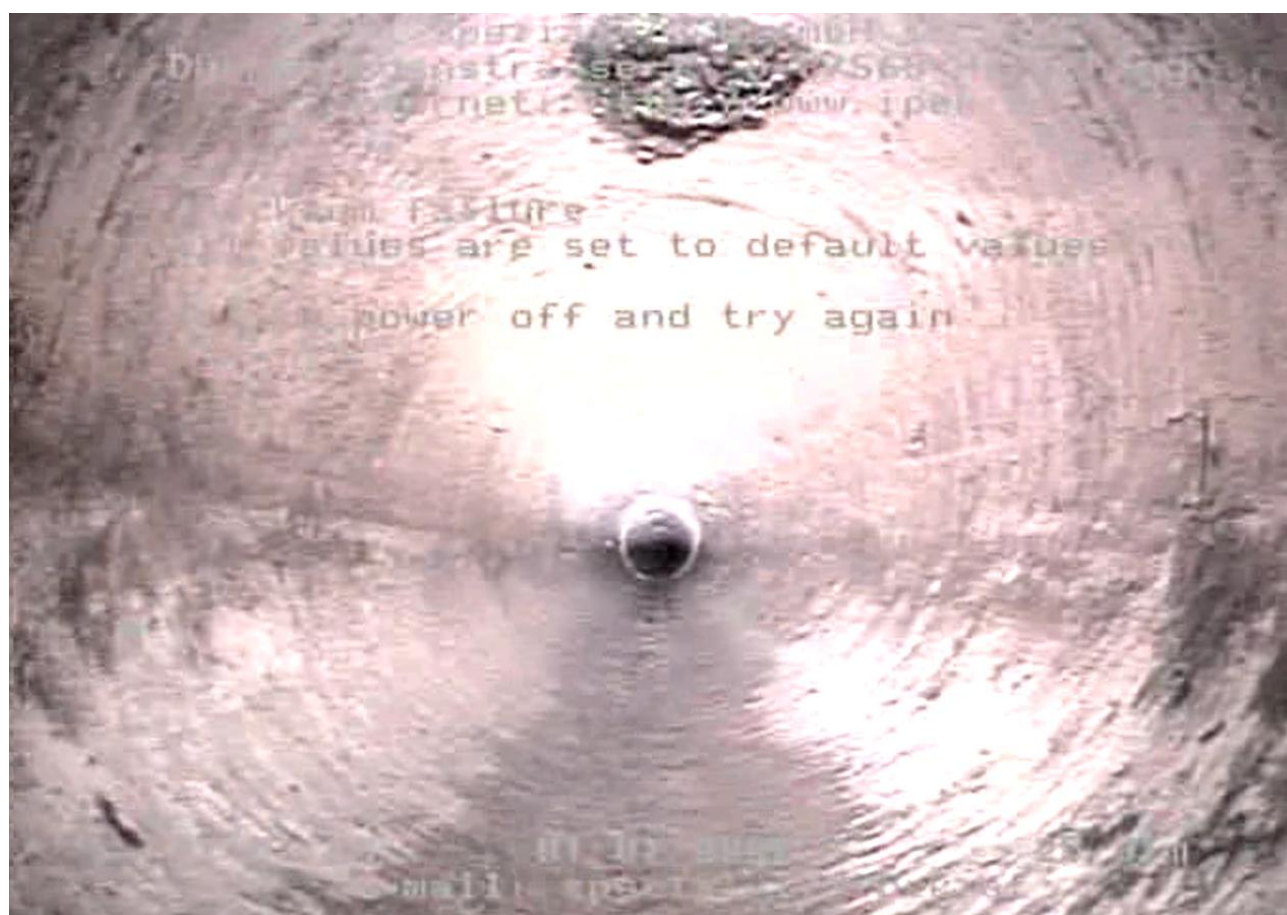
Nuotrauka atkarpoje tarp šulinių Nr.T35 ir Nr. T197



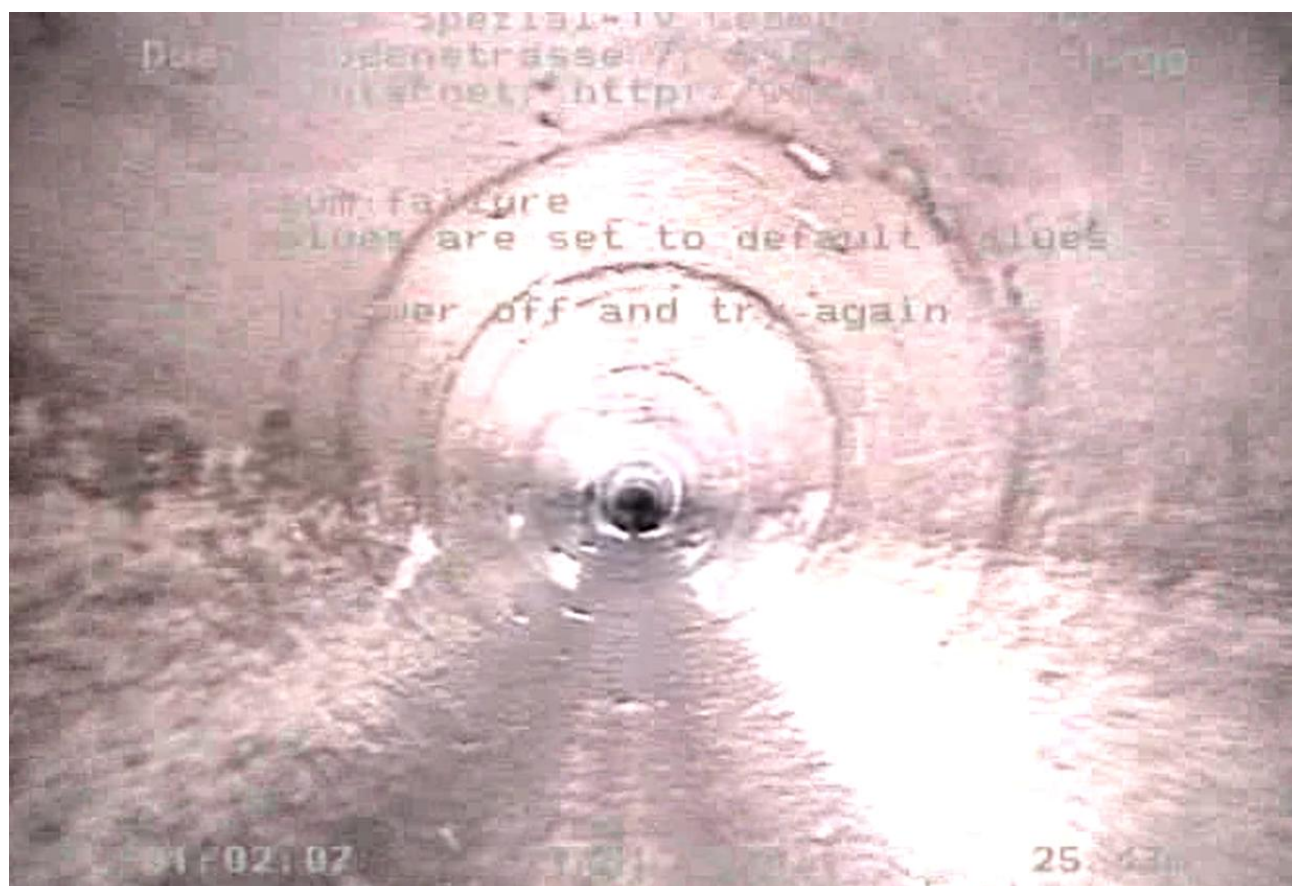
Nuotrauka atkarpoje tarp šulinių Nr.T157 ir Nr. T197



Nuotrauka atkarpoje tarp šulinių Nr.T157 ir Nr. T197



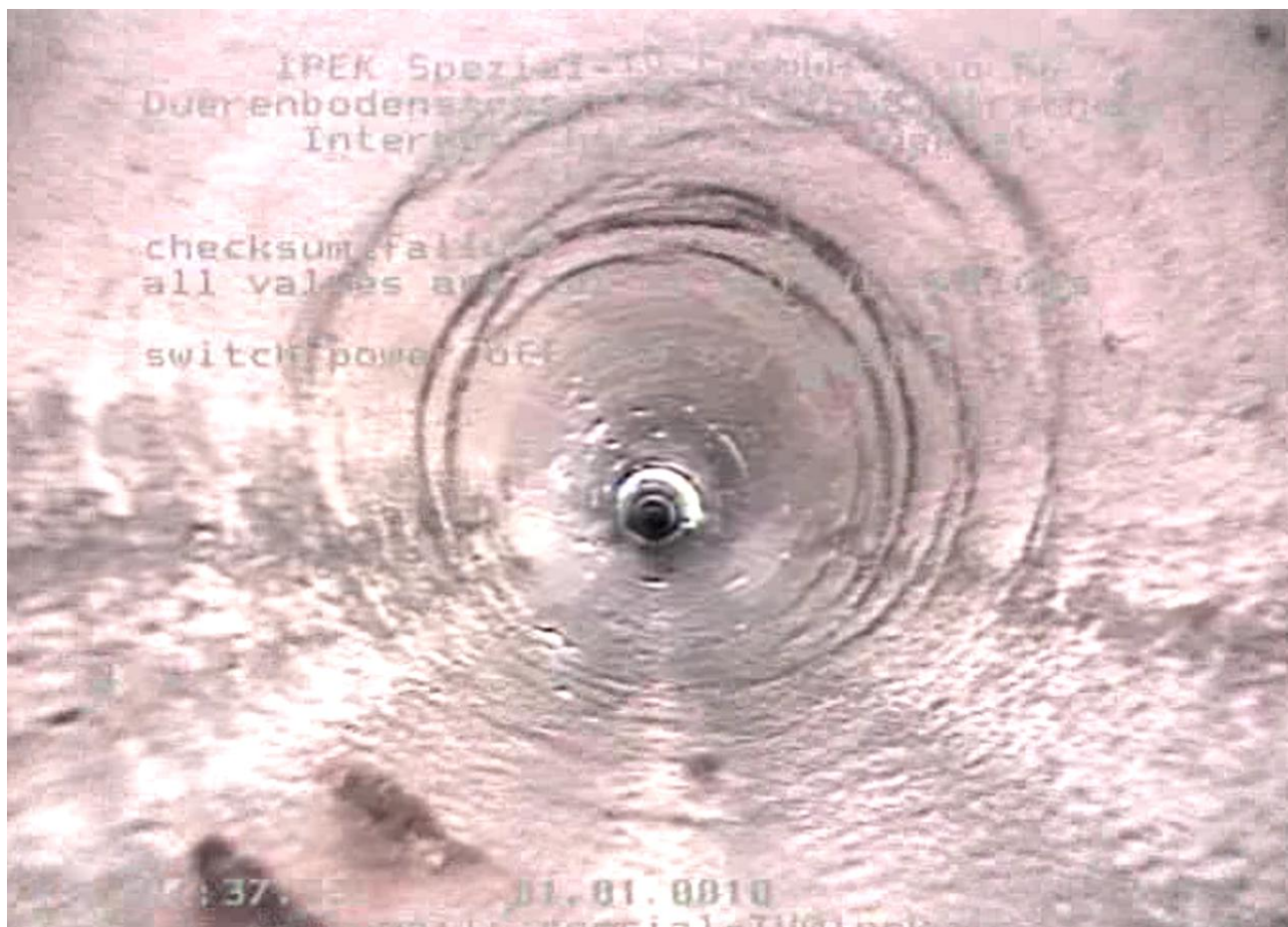
Nuotrauka atkarpoje tarp šulinių Nr.T157 ir Nr. T197



Nuotrauka atkarpoje tarp šulinių Nr.T157 ir Nr. T113



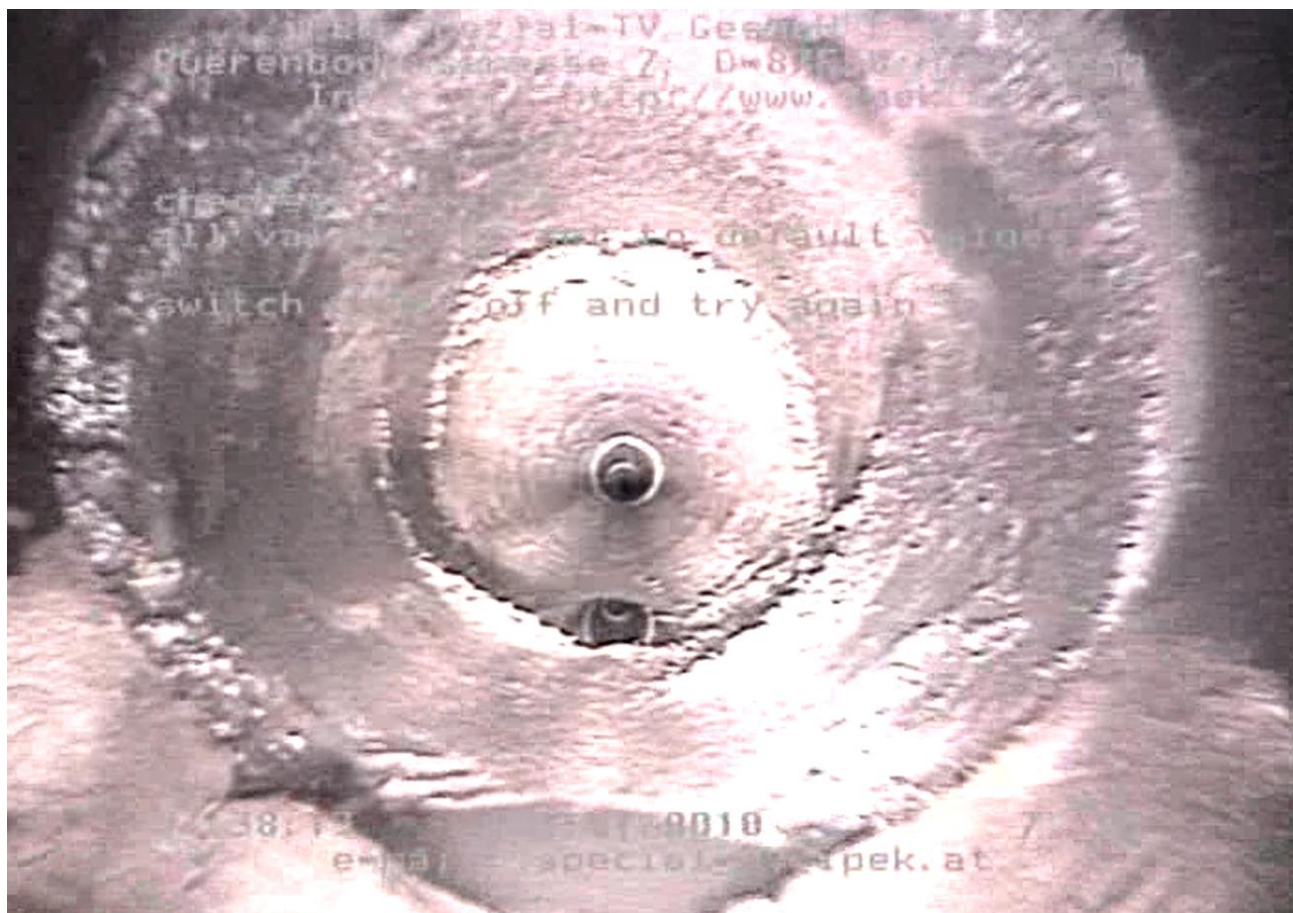
Nuotrauka atkarpoje tarp šulinių Nr.T113 ir Nr. T65A



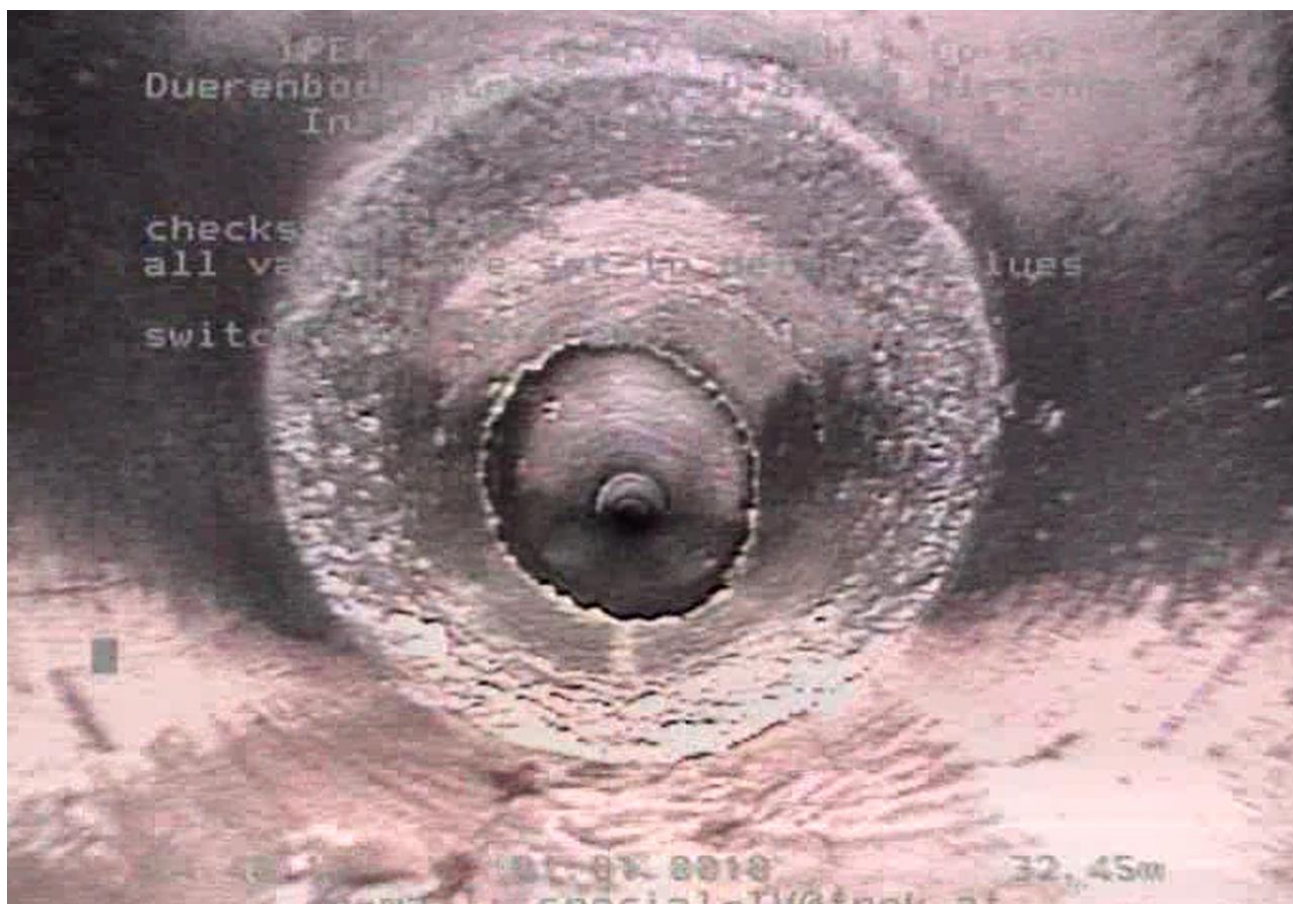
Nuotrauka atkarpoje tarp šulinių Nr.T113 ir Nr. T65A



Nuotrauka atkarpoje tarp šulinių Nr.T113 ir Nr. T65A



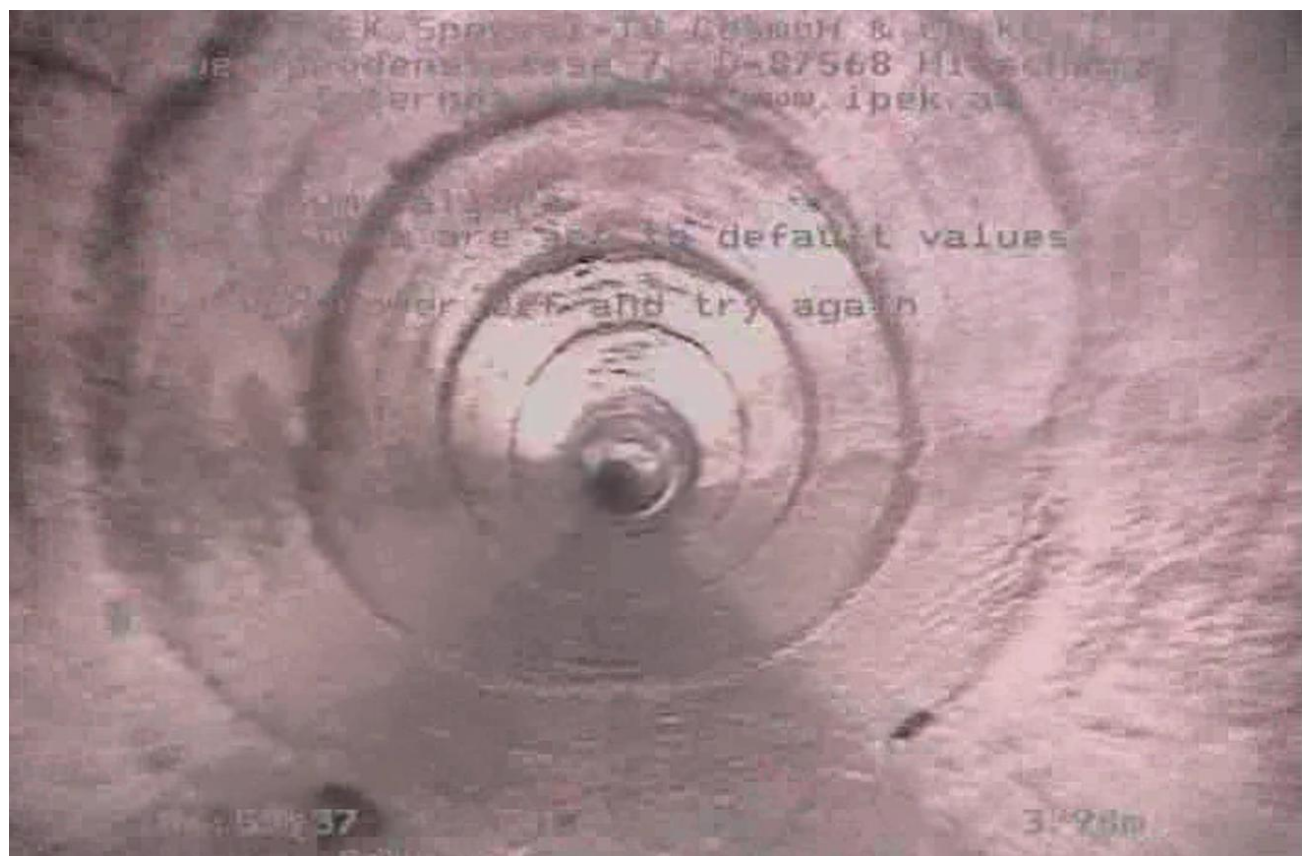
Nuotrauka atkarpoje tarp šulinių Nr.T113 ir Nr. T65A



Nuotrauka atkarpoje tarp šulinių Nr.T113 ir Nr. T65A



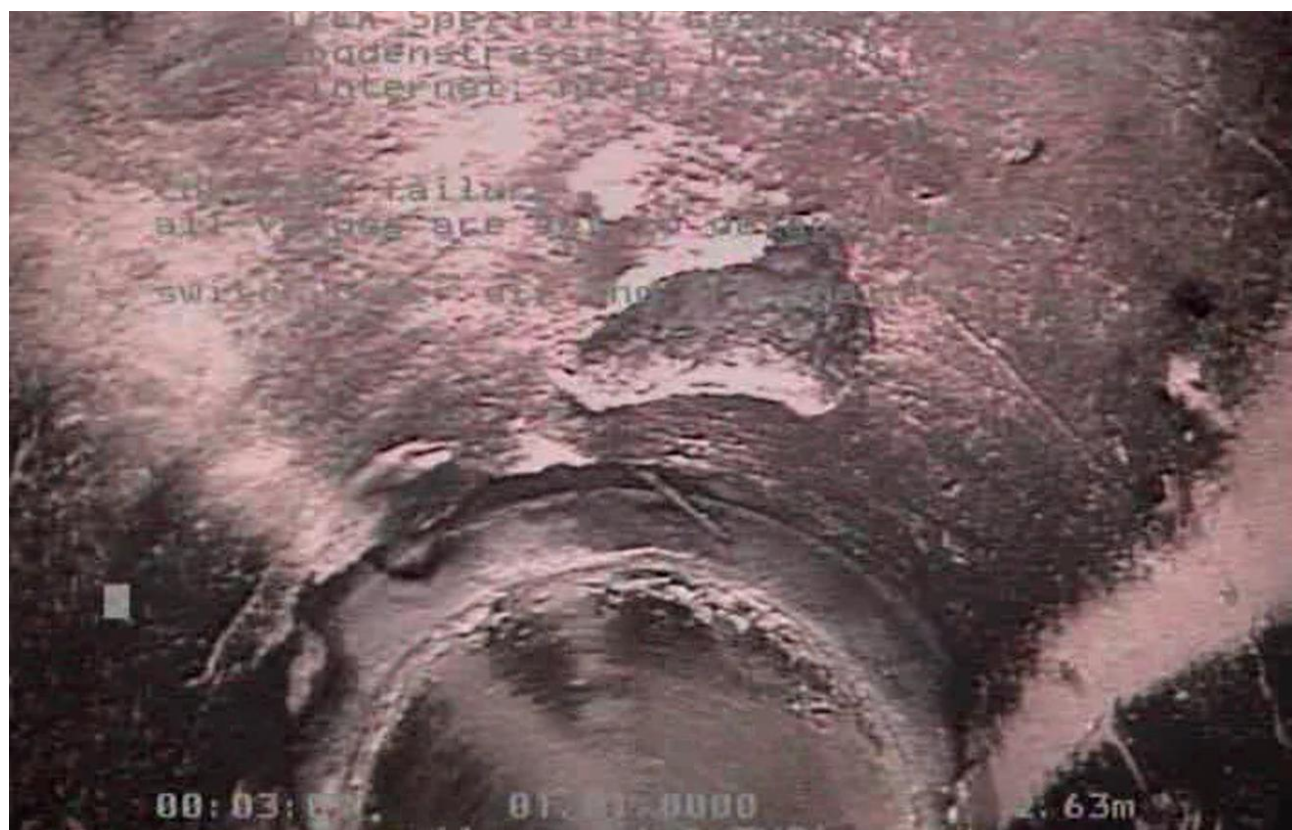
Nuotrauka atkarpoje tarp šulinių Nr.T65A ir Nr. T63A



Nuotrauka atkarpoje tarp šulinių Nr.T63A ir Nr. T19



Nuotrauka atkarpoje tarp šulinių Nr.T63A ir Nr. T19



Nuotrauka atkarpoje tarp šulinių Nr.T63A ir Nr. T19



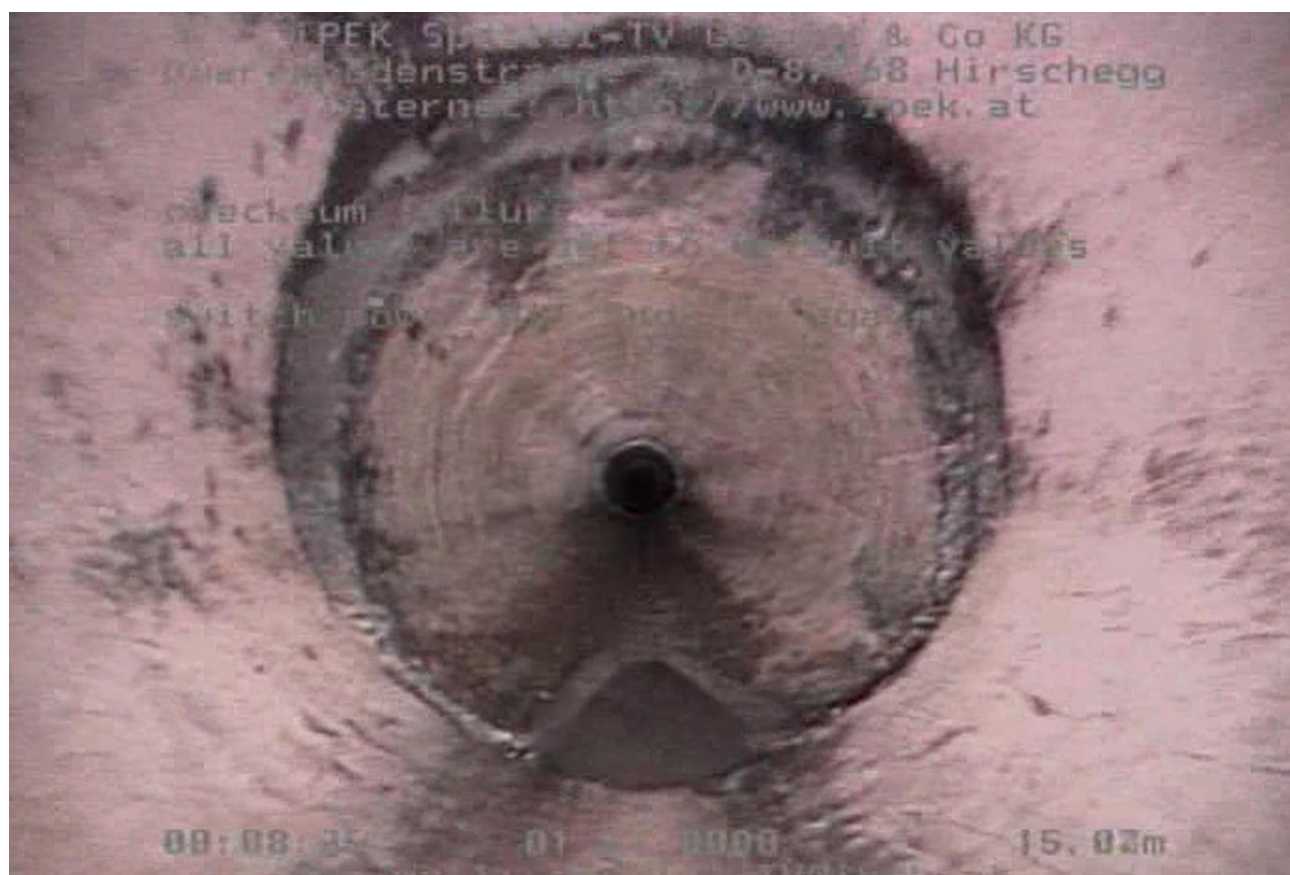
Nuotrauka atkarpoje tarp šulinių Nr.T63A ir Nr. T19



Nuotrauka atkarpoje tarp šulinių Nr.T19 ir Nr. T172A



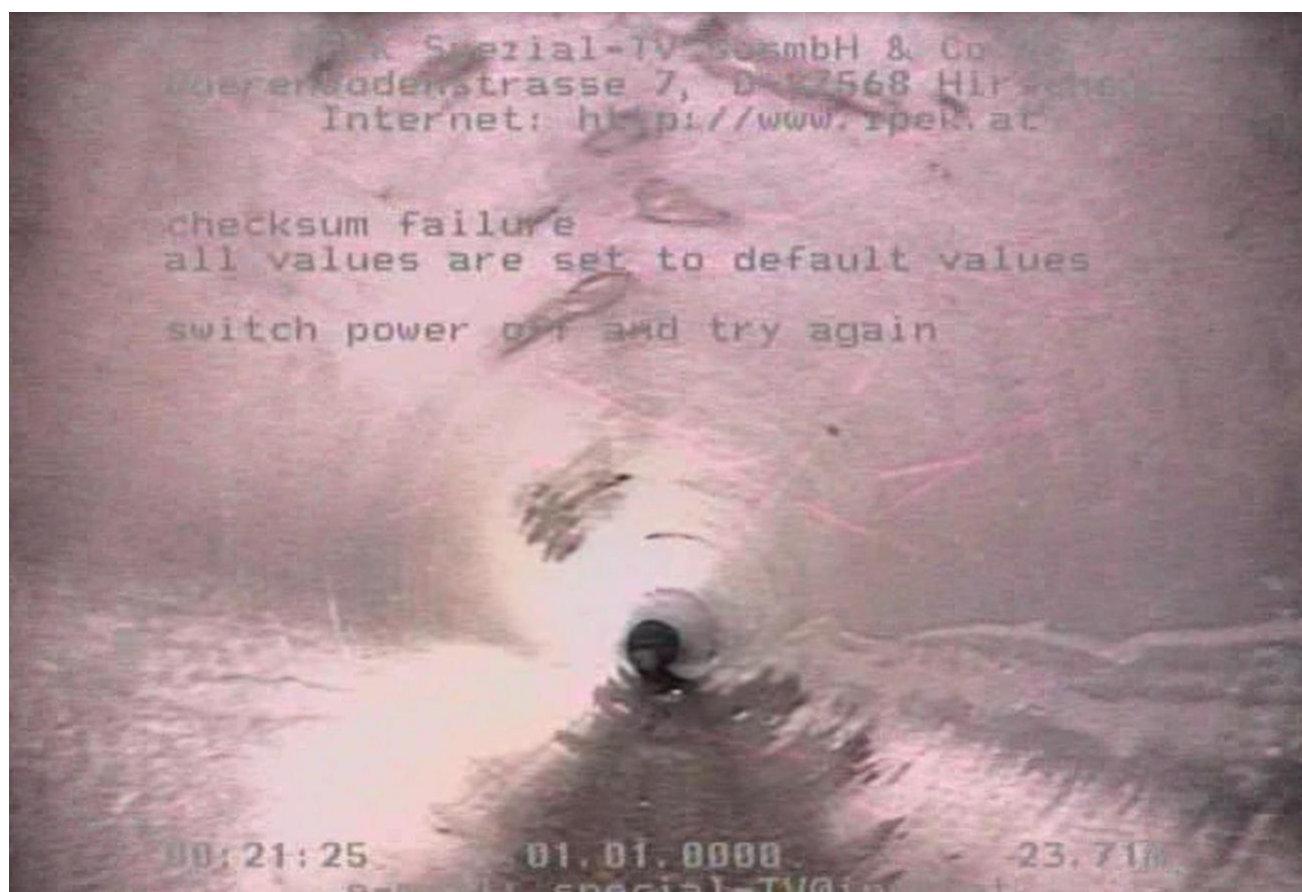
Nuotrauka atkarpoje tarp šulinių Nr.T172A ir Nr. T168



Nuotrauka atkarpoje tarp šulinių Nr.T168 ir Nr. T177A



Nuotrauka atkarpoje tarp šulinių Nr.T168 ir Nr. T177A



Nuotrauka atkarpoje tarp šulinių Nr.T177A ir Nr. T140



Nuotrauka atkarpoje tarp šulinių Nr.T177A ir Nr. T140



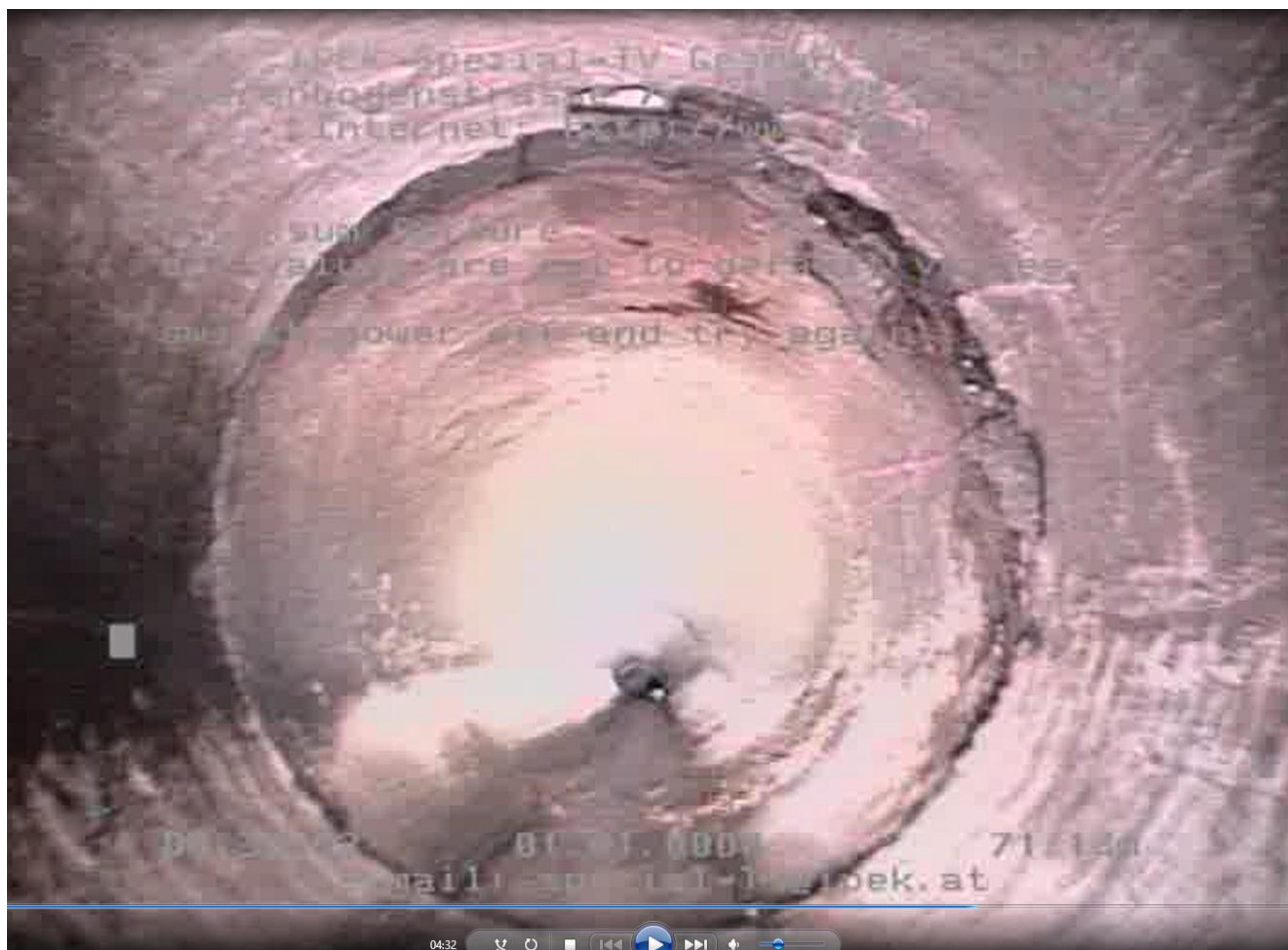
Nuotrauka atkarpoje tarp šulinių Nr.T177A ir Nr. T140



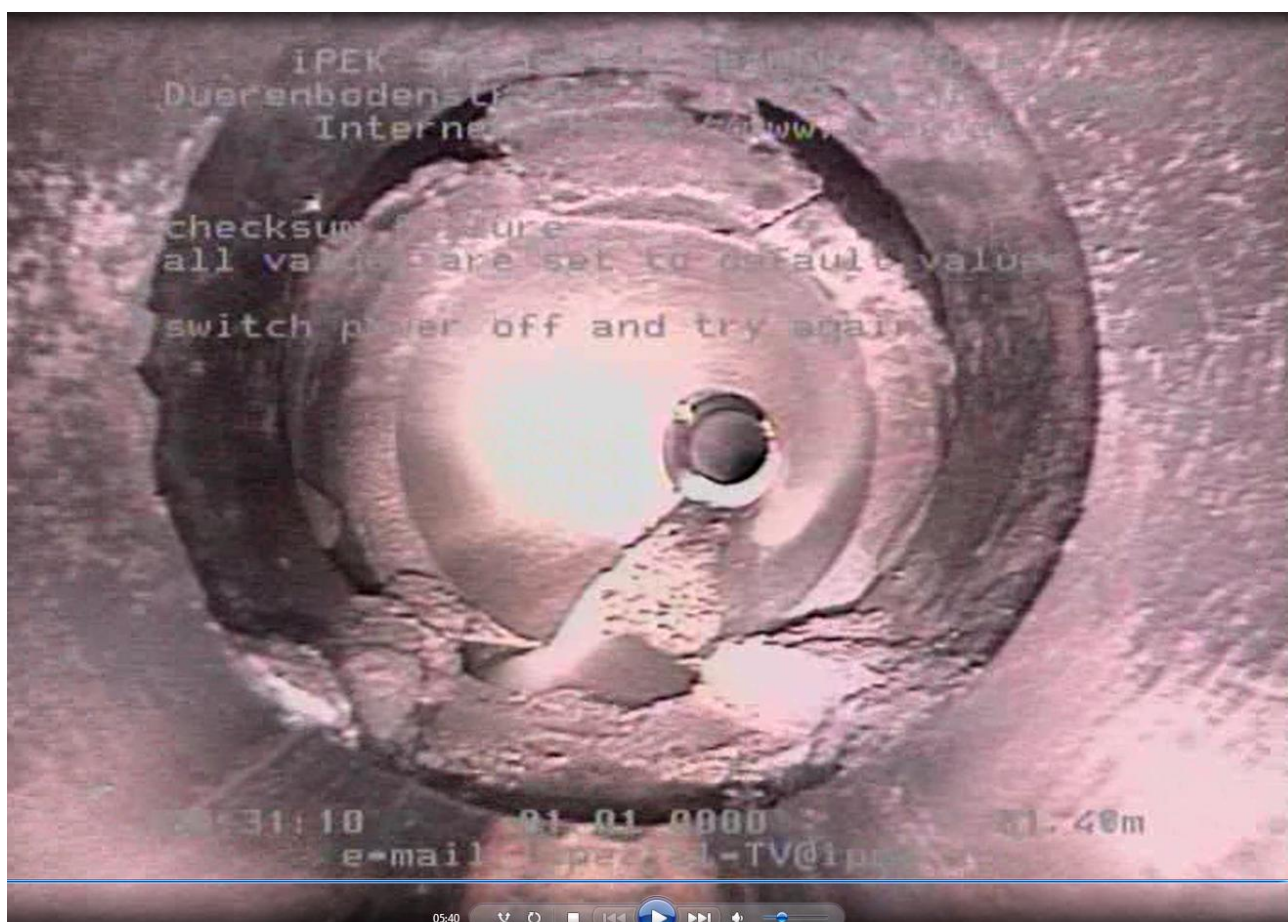
Nuotrauka atkarpoje tarp šulinių Nr.T177A ir Nr. T140



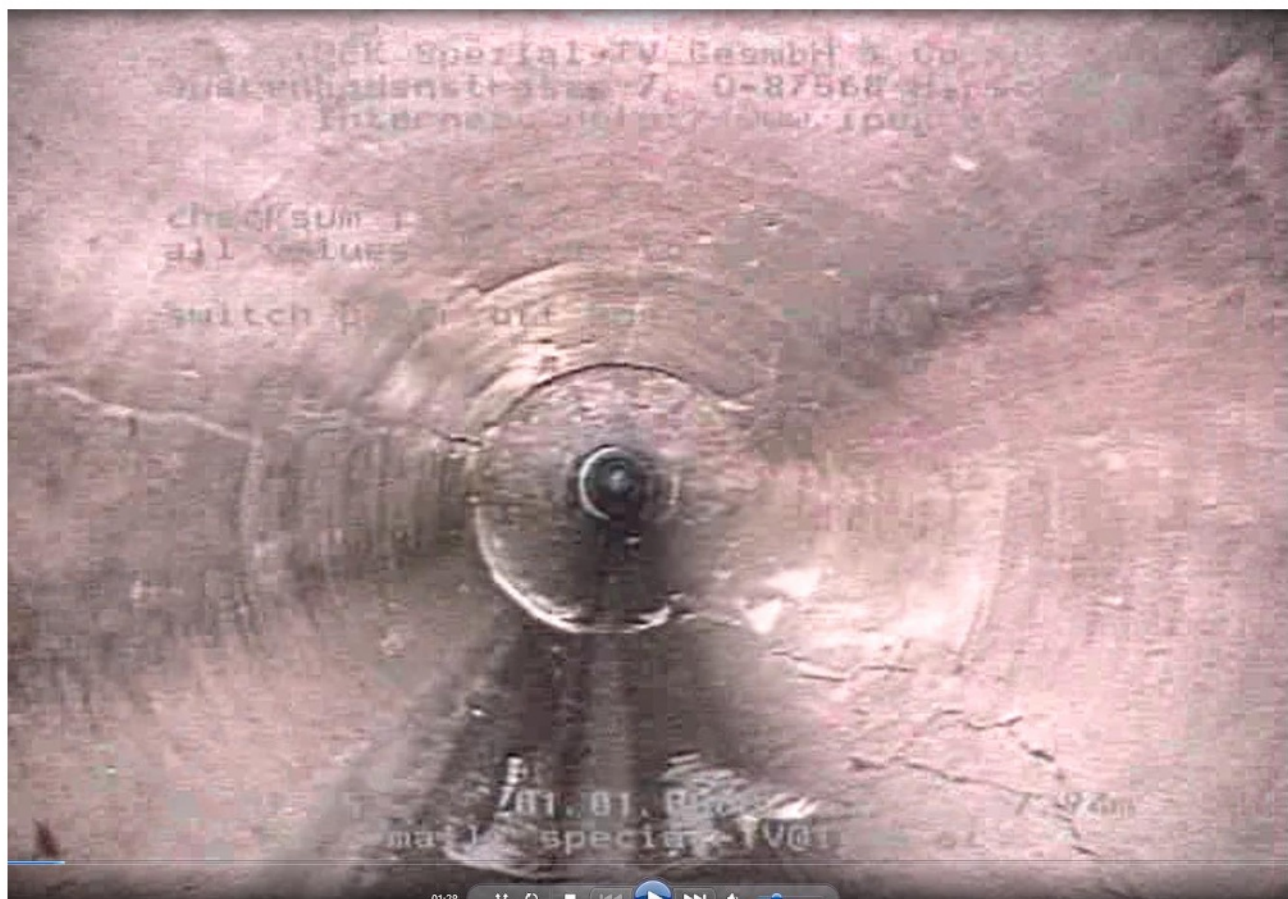
Nuotrauka atkarpoje tarp šulinių Nr.T177A ir Nr. T140



Nuotrauka atkarpoje tarp šulinių Nr.T177A ir Nr. T140



Nuotrauka atkarpoje tarp šulinių Nr.T140 ir Nr. T102



Parengė